



### Planilla de Marzo 2018 Resumen

A continuación, se muestra un resumen de la planilla salarial de la Universidad de Costa Rica en su correspondiente mes y año. Se agrupa en tres categorías que son:

- Autoridades Universitarias.
- Personal Docente.
- Personal Administrativo.

La información salarial corresponde a funcionarios que trabajaron el mes completo y se resume según una jornada indicada considerando los siguientes elementos:

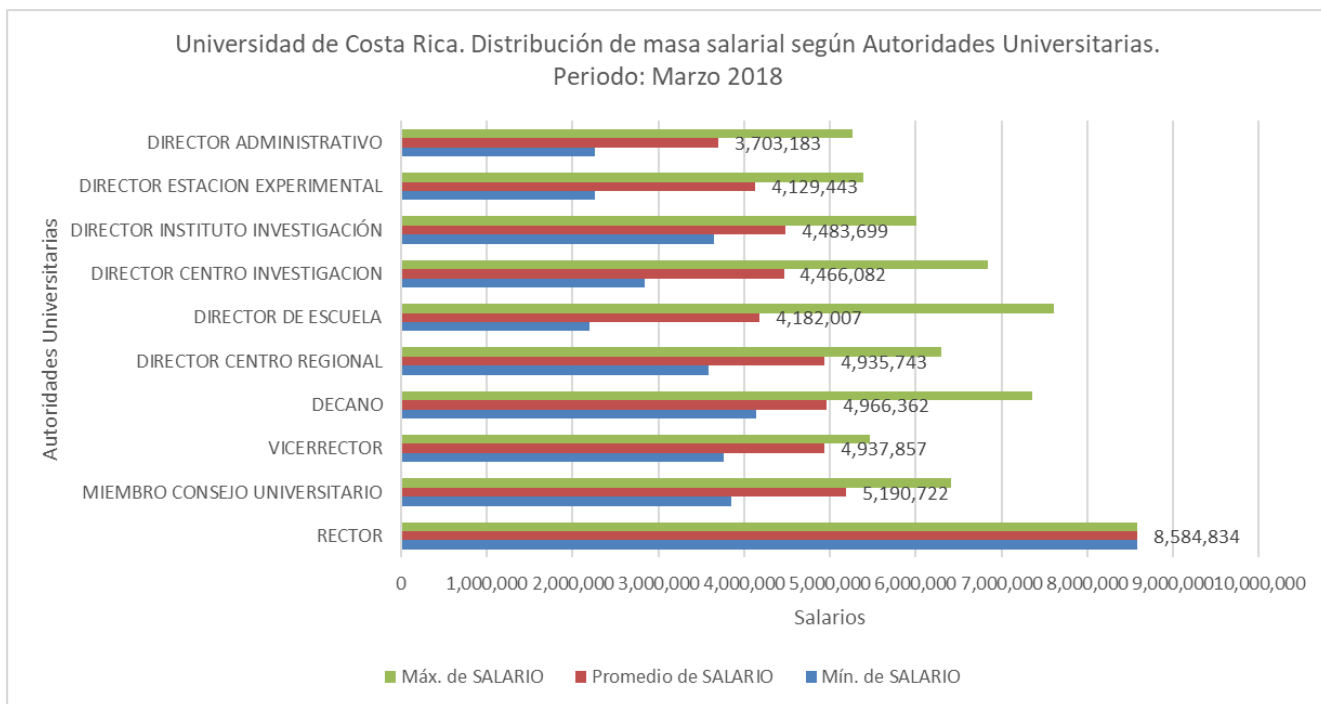
- **Puesto:** clase ocupacional de los puestos administrativos y categoría académica de los profesores. Si un funcionario ostenta más de un puesto, se indica la que predomina.
- **Cantidad de funcionarios:** se indica la cantidad de funcionarios por puesto.
- **Promedio de años de servicio:** indica el promedio de años de servicios que tienen los funcionarios por puesto.
- **Salario Mínimo:** salario mínimo percibido por un funcionario que ostenta el puesto indicado.
- **Salario Promedio:** salario promedio percibido por un funcionario que ostenta el puesto indicado.
- **Salario Máximo:** salario máximo percibido por un funcionario que ostenta el puesto indicado.
- **Suma de Salarios:** suma de salarios percibidos por todos los funcionarios que ostentan el puesto indicado.

**Observaciones:** corresponde a los salarios nominales del personal docente y administrativo de la Universidad de Costa Rica. No incluye: ajustes retroactivos (pagos o cobros aplicados en la planilla que corresponden a meses anteriores ni rebajas por días de incapacidad o pagos de subsidio. Comprende tanto los salarios con cargo a fondos corrientes (Provenientes del FEES), como de vinculación externa (recursos generados por la Institución).



Autoridades Universitarias  
Marzo 2018, Jornada tiempo completo

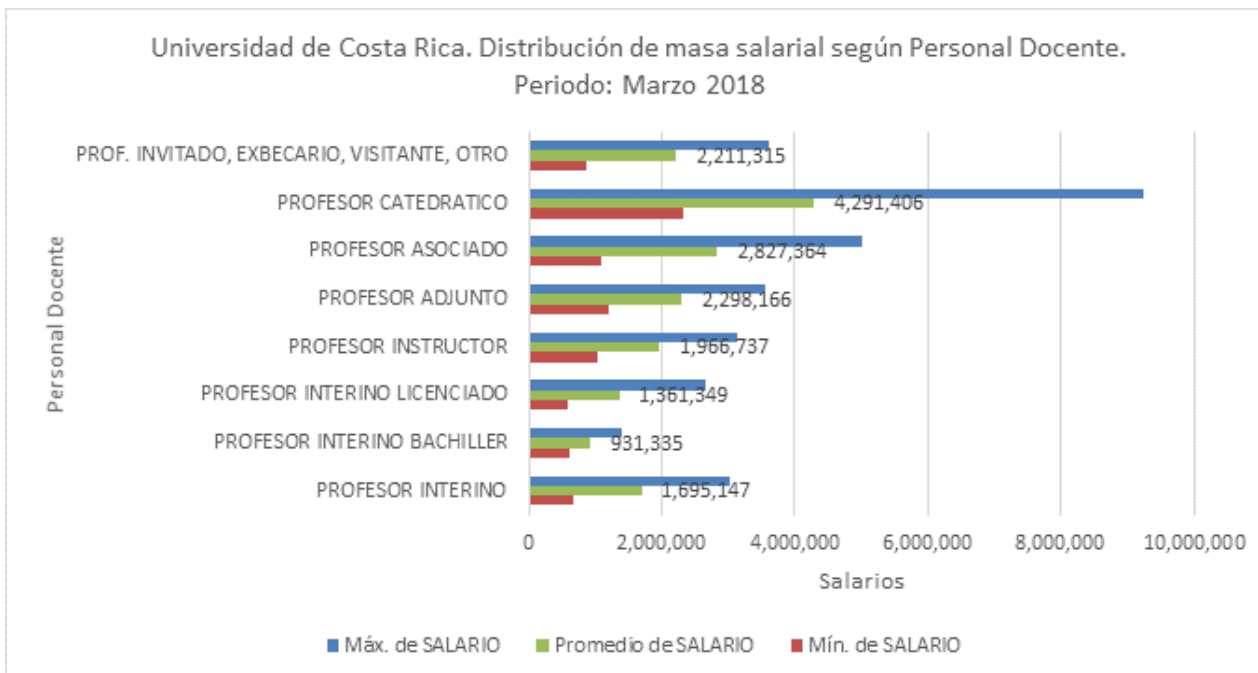
Puesto	Cantidad Funcionarios	Promedio de AÑOS DE SERVICIO	Mín. de SALARIO	Promedio de SALARIO	Máx. de SALARIO	Suma de SALARIO
RECTOR	1	37	8,584,834	8,584,834	8,584,834	8,584,834
MIEMBRO CONSEJO UNIVERSITARIO	7	22	3,850,415	5,190,722	6,417,134	36,335,057
VICERRECTOR	5	22	3,764,434	4,937,857	5,470,763	24,689,285
DECANO	14	29	4,139,891	4,966,362	7,363,581	69,529,071
DIRECTOR CENTRO REGIONAL	4	32	3,579,764	4,935,743	6,293,147	19,742,971
DIRECTOR DE ESCUELA	43	24	2,198,042	4,182,007	7,606,897	179,826,300
DIRECTOR CENTRO INVESTIGACION	14	23	2,845,705	4,466,082	6,843,209	62,525,145
DIRECTOR INSTITUTO INVESTIGACIÓN	8	22	3,650,789	4,483,699	6,004,643	35,869,594
DIRECTOR ESTACION EXPERIMENTAL	3	18	2,264,314	4,129,443	5,394,035	12,388,330
DIRECTOR ADMINISTRATIVO	14	18	2,264,245	3,703,183	5,264,365	51,844,555
<b>Total general</b>	<b>113</b>	<b>24</b>	<b>2,198,042</b>	<b>4,436,594</b>	<b>8,584,834</b>	<b>501,335,142</b>





Personal Docente  
Marzo 2018, Jornada tiempo completo

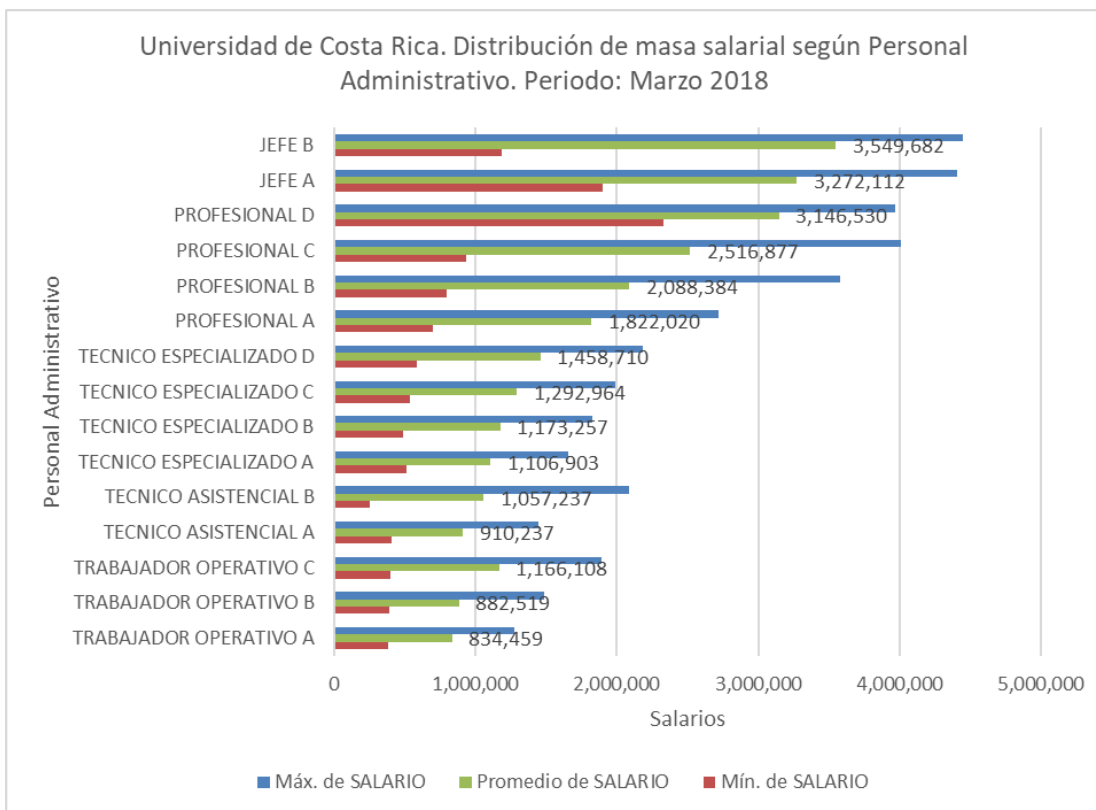
Puesto	Cantidad de Funcionarios	Promedio de AÑOS DE SERVICIO	Mín. de SALARIO	Promedio de		Suma de SALARIO
				SALARIO	Máx. de SALARIO	
⊕ PROFESOR INTERINO	42	15	682,320	1,695,147	3,028,473	71,196,158
⊕ PROFESOR INTERINO BACHILLER	16	8	617,250	931,335	1,395,672	14,901,368
⊕ PROFESOR INTERINO LICENCIADO	337	9	573,875	1,361,349	2,647,253	458,774,776
⊕ PROFESOR INSTRUCTOR	219	16	1,029,047	1,966,737	3,138,769	430,715,305
⊕ PROFESOR ADJUNTO	97	18	1,194,661	2,298,166	3,550,792	222,922,096
⊕ PROFESOR ASOCIADO	315	19	1,081,222	2,827,364	5,018,746	890,619,557
⊕ PROFESOR CATEDRÁTICO	305	26	2,332,452	4,291,406	9,256,959	1,308,878,765
⊕ PROF. INVITADO, EXBECARIO, VISITANTE, OTRO	157	10	862,746	2,211,315	3,616,370	347,176,399
⊖ PROFESOR VISITANTE II AÑO, DOCTORADO	1	1	1,287,351	1,287,351	1,287,351	1,287,351
PROFESOR VISITANTE II AÑO, DOCTORADO	1	1	1,287,351	1,287,351	1,287,351	1,287,351
<b>Total general</b>	<b>1489</b>	<b>17</b>	<b>573,875</b>	<b>2,516,099</b>	<b>9,256,959</b>	<b>3,746,471,773</b>





Personal Administrativo  
Marzo 2018, Jornada tiempo completo

Puesto	Cantidad de Funcionarios	Promedio de AÑOS DE SERVICIO	Mín. de SALARIO	Promedio de SALARIO	Máx. de SALARIO	Suma de SALARIO
TRABAJADOR OPERATIVO A	84	12	378,858	834,459	1,273,125	70,094,550
TRABAJADOR OPERATIVO B	333	13	390,088	882,519	1,489,603	293,878,765
TRABAJADOR OPERATIVO C	398	14	395,825	1,166,108	1,888,406	464,111,035
TECNICO ASISTENCIAL A	432	12	406,788	910,237	1,442,053	393,222,289
TECNICO ASISTENCIAL B	448	14	248,755	1,057,237	2,083,293	473,642,366
TECNICO ESPECIALIZADO A	83	14	515,054	1,106,903	1,658,066	91,872,960
TECNICO ESPECIALIZADO B	385	14	489,130	1,173,257	1,825,938	451,704,121
TECNICO ESPECIALIZADO C	91	15	534,890	1,292,964	1,989,648	117,659,755
TECNICO ESPECIALIZADO D	405	16	581,973	1,458,710	2,185,249	590,777,351
PROFESIONAL A	376	16	694,364	1,822,020	2,719,023	685,079,374
PROFESIONAL B	294	14	798,512	2,088,384	3,582,835	613,984,934
PROFESIONAL C	239	17	935,090	2,516,877	4,010,372	601,533,487
PROFESIONAL D	26	22	2,332,190	3,146,530	3,971,832	81,809,768
JEFE A	48	24	1,901,770	3,272,112	4,409,661	157,061,365
JEFE B	35	24	1,181,226	3,549,682	4,449,685	124,238,855
<b>Total general</b>	<b>3677</b>	<b>15</b>	<b>248,755</b>	<b>1,417,098</b>	<b>4,449,685</b>	<b>5,210,670,976</b>





Personal Docente  
Marzo 2018, Jornada: 0.75

Puesto	Cantidad de Funcionarios	Promedio de AÑOS DE SERVICIO	Mín. de SALARIO	Promedio	Máx. de SALARIO	Suma de SALARIO
				de SALARIO		
☒ PROFESOR INTERINO	4	12	784,741	1,123,628	1,539,727	4,494,512
☒ PROFESOR INTERINO BACHILLER	4	5	271,609	543,108	729,083	2,172,430
☒ PROFESOR INTERINO LICENCIADO	40	7	579,049	857,758	1,234,640	34,310,315
☒ PROFESOR INSTRUCTOR	16	19	800,147	1,341,907	1,851,455	21,470,504
☒ PROFESOR ADJUNTO	3	17	1,338,259	1,493,377	1,695,534	4,480,130
☒ PROFESOR ASOCIADO	10	18	1,467,880	1,839,001	2,297,189	18,390,008
☒ PROFESOR CATEDRATICO	4	19	1,956,533	2,273,284	2,661,393	9,093,137
<b>Total general</b>	<b>81</b>	<b>12</b>	<b>271,609</b>	<b>1,165,568</b>	<b>2,661,393</b>	<b>94,411,035</b>

Personal Docente  
Marzo 2018, Jornada: 0.50

Puesto	Cantidad de Funcionarios	Promedio de AÑOS DE SERVICIO	Mín. de SALARIO	Promedio	Máx. de SALARIO	Suma de SALARIO
				de SALARIO		
☒ PROFESOR INTERINO	3	9	581,273	613,003	630,779	1,839,009
☒ PROFESOR INTERINO BACHILLER	15	2	65,703	236,870	480,848	3,553,049
☒ PROFESOR INTERINO LICENCIADO	294	5	51,517	377,177	1,375,616	110,890,063
☒ PROFESOR INSTRUCTOR	67	17	495,557	886,899	1,164,944	59,422,213
☒ PROFESOR ADJUNTO	20	16	617,120	982,739	1,323,983	19,654,782
☒ PROFESOR ASOCIADO	33	20	768,507	1,253,787	1,635,238	41,374,959
☒ PROFESOR CATEDRATICO	21	25	1,303,813	1,762,768	2,254,739	37,018,122
☒ PROF. INVITADO, EXBECARIO, VISITANTE, OTRO	18	9	65,703	719,127	1,224,858	12,944,288
<b>Total general</b>	<b>471</b>	<b>9</b>	<b>51,517</b>	<b>608,697</b>	<b>2,254,739</b>	<b>286,696,485</b>



Personal Administrativo  
Marzo 2018, Jornada: 0.75

Puesto	Cantidad de Funcionarios	Promedio de AÑOS DE SERVICIO	Mín. de SALARIO	Promedio de SALARIO	Máx. de SALARIO	Suma de SALARIO
TECNICO ASISTENCIAL A	4	17	667,788	828,182	1,033,448	3,312,729
TECNICO ASISTENCIAL B	1	2	481,145	481,145	481,145	481,145
TECNICO ESPECIALIZADO B	3	16	520,448	842,478	1,185,839	2,527,435
TECNICO ESPECIALIZADO D	6	11	443,027	860,382	1,351,079	5,162,293
PROFESIONAL A	8	12	861,234	1,139,938	1,378,441	9,119,503
PROFESIONAL B	5	8	719,413	1,023,561	1,462,835	5,117,806
<b>Total general</b>	<b>27</b>	<b>12</b>	<b>443,027</b>	<b>952,626</b>	<b>1,462,835</b>	<b>25,720,911</b>

Personal Administrativo  
Marzo 2018, Jornada: 0.50

Puesto	Cantidad de Funcionarios	Promedio de AÑOS DE SERVICIO	Mín. de SALARIO	Promedio de SALARIO	Máx. de SALARIO	Suma de SALARIO
TRABAJADOR OPERATIVO A	1	6	326,409	326,409	326,409	326,409
TRABAJADOR OPERATIVO B	16	4	195,044	273,280	602,715	4,372,474
TRABAJADOR OPERATIVO C	2	6	270,039	350,874	431,710	701,748
TECNICO ASISTENCIAL A	31	8	205,732	402,801	893,175	12,486,821
TECNICO ASISTENCIAL B	16	8	221,706	419,872	703,028	6,717,960
TECNICO ESPECIALIZADO B	26	8	244,565	447,566	821,112	11,636,709
TECNICO ESPECIALIZADO C	6	12	385,159	599,534	723,265	3,597,205
TECNICO ESPECIALIZADO D	16	5	295,352	460,283	732,675	7,364,523
PROFESIONAL A	31	9	347,182	657,337	1,208,921	20,377,456
PROFESIONAL B	15	11	399,256	780,579	1,315,488	11,708,688
PROFESIONAL C	7	8	486,528	810,191	1,525,470	5,671,335
<b>Total general</b>	<b>167</b>	<b>8</b>	<b>195,044</b>	<b>508,750</b>	<b>1,525,470</b>	<b>84,961,326</b>