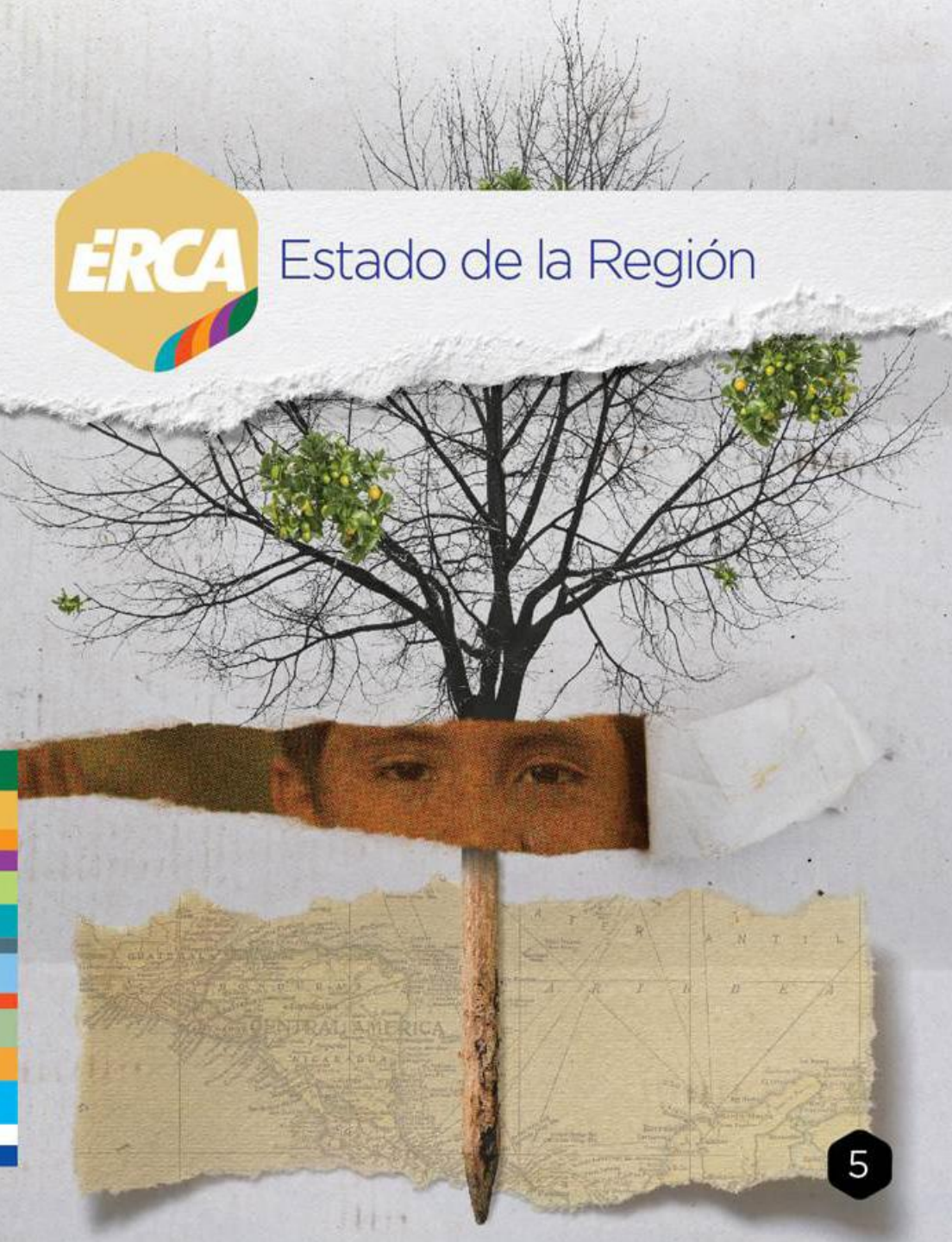




Estado de la Región



Midiendo las tendencias recientes sobre seguridad ciudadana y el desempeño de la Justicia en Centroamérica

Primer Foro Institucional 2016
“Hacia el funcionamiento armónico del Estado para el logro de un desarrollo integral con equidad”

Universidad de Costa Rica,
Setiembre 2016

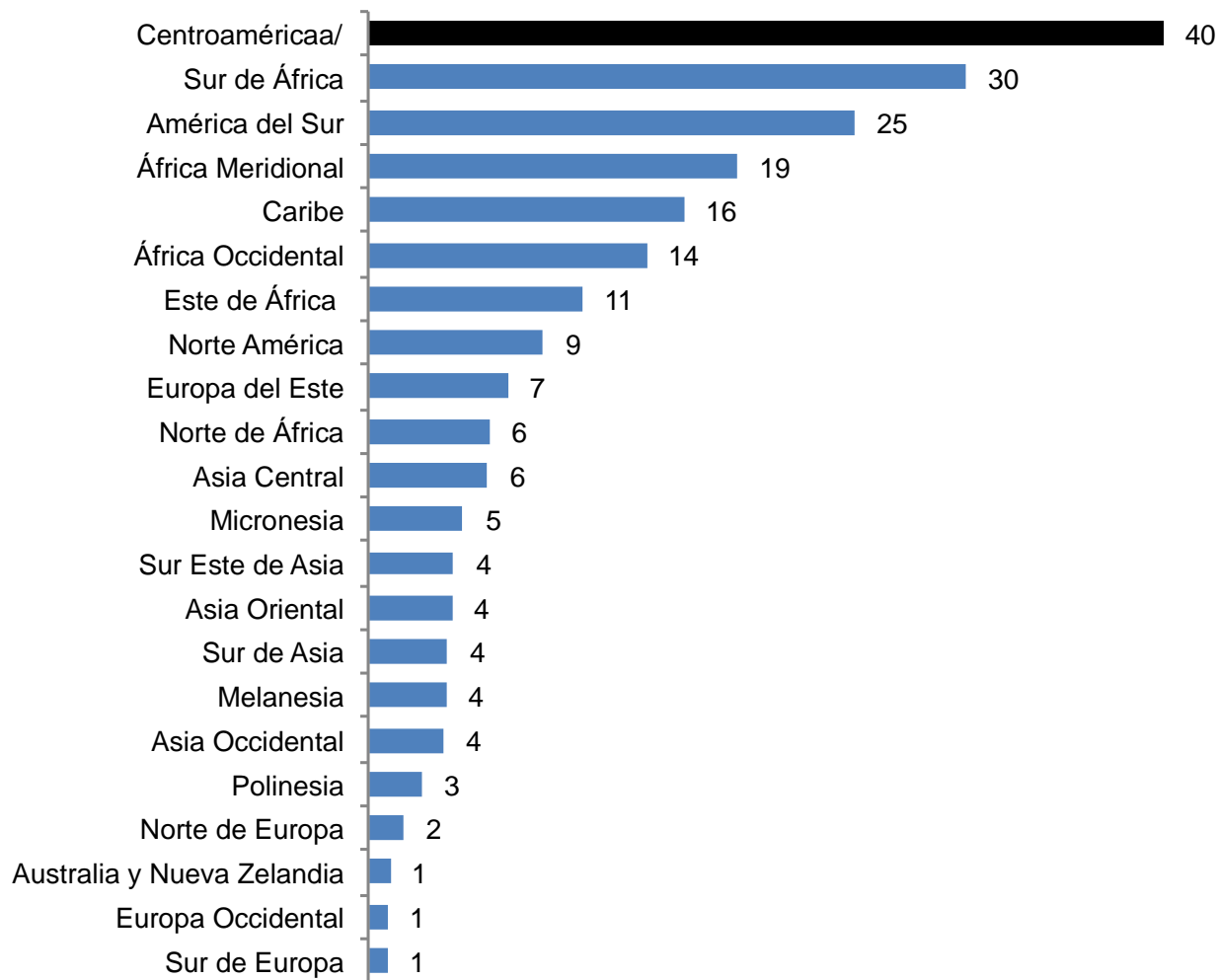
FORTALECIMIENTO DE LA DEMOCRACIA

Ecologías locales de la
VIOLENCIA HOMICIDA



Regiones del mundo

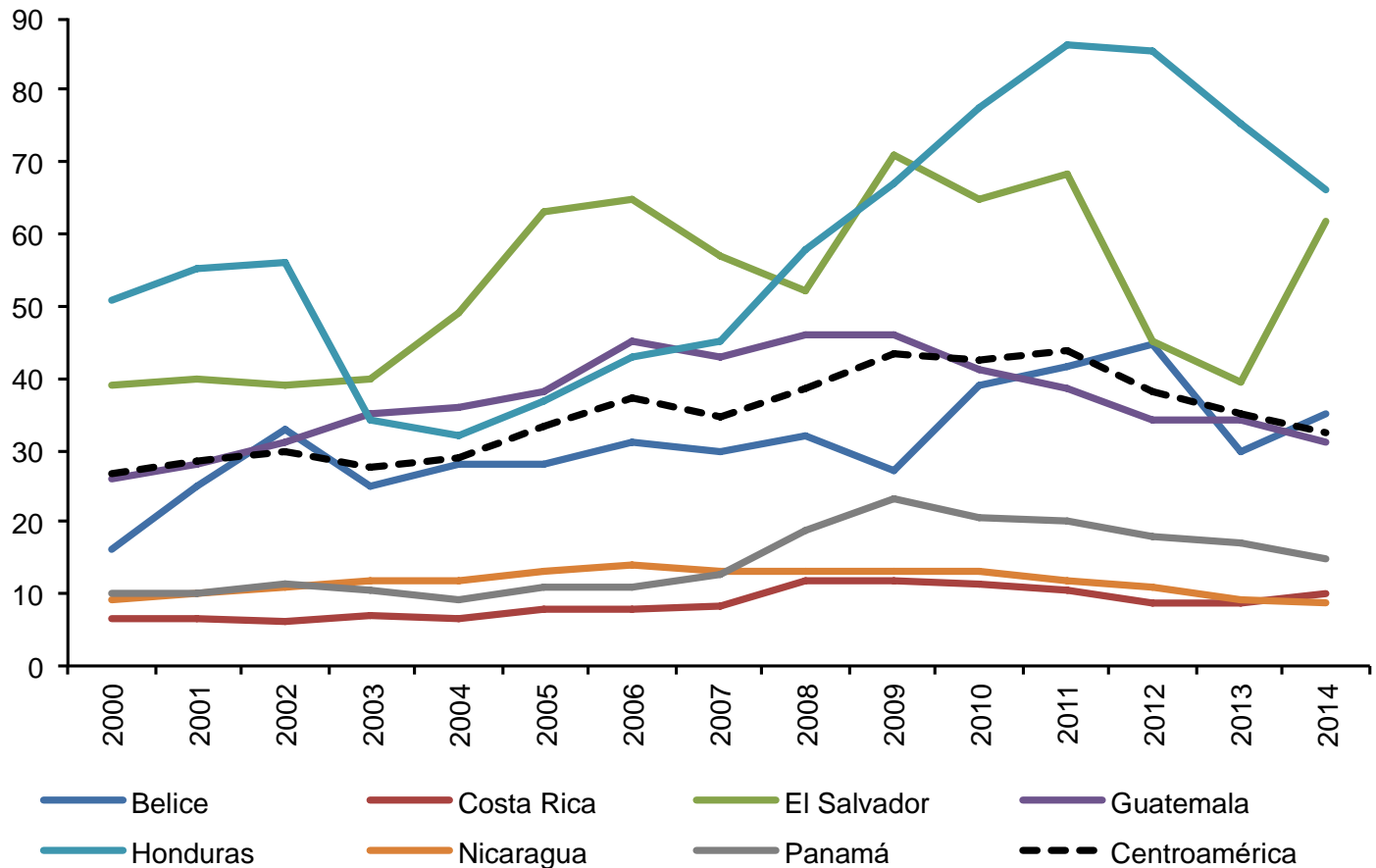
Tasa de homicidios por 100.000 habitantes. 2012



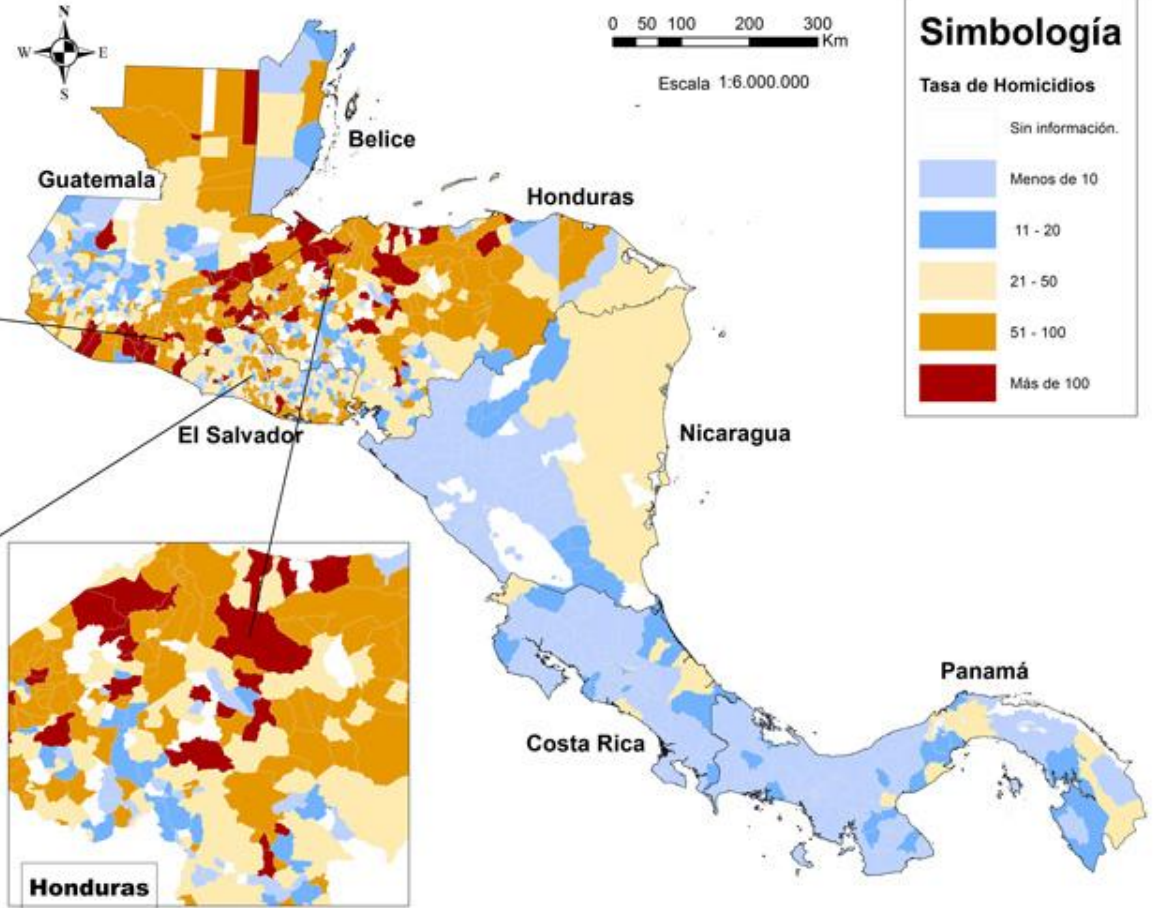
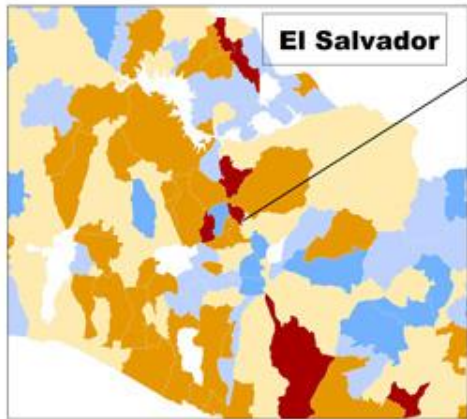
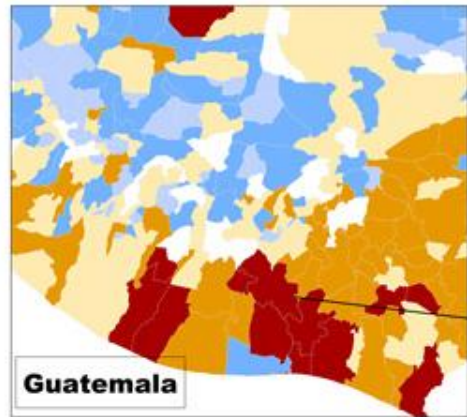
a/ A pesar de que ONUDD incluye a México como parte de Centroamérica, para este reporte se tomó como parte de Norte América.

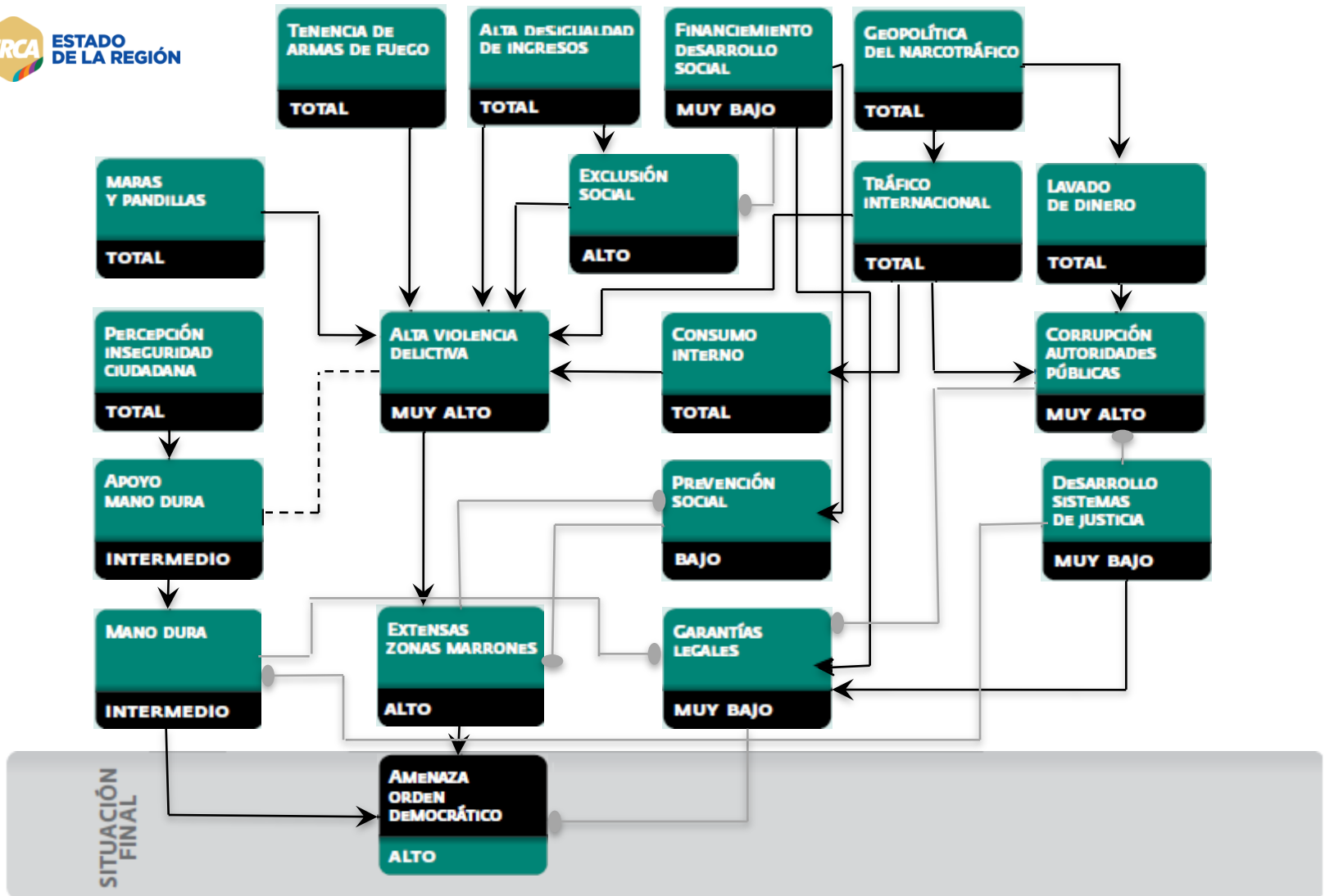
Fuente: Elaboración propia a partir de Mendoza, 2015, con datos de homicidios de la Oficina de las Naciones Unidas contra la Droga y el Delito (ONUDD).

Centroamérica
Tasa de homicidios. 2000-2014
 (por 100.000 habitantes)



Fuente: Elaboración propia con datos de los organismos policiales o judiciales de cada país y el Banco Mundial.





Nota: La clasificación corresponde a un porcentaje de presencia esperada de cada factor en el escenario, donde 0= Nulo, de 1 a 25=Muy bajo, de 26 a 40=Bajo, de 41 a 60=Intermedio, de 61 a 75=Alta, de 76 a 99=Muy alta y 100= Total.

← Causa ■ - - - - Requerimiento
● — Inhibe

Fuente: Elaboración propia con base en el programa QGenie, del Laboratorio de Sistemas de Decisión de la Universidad de Pittsburgh.

Fuente: Informe Estado de la Región, 2008

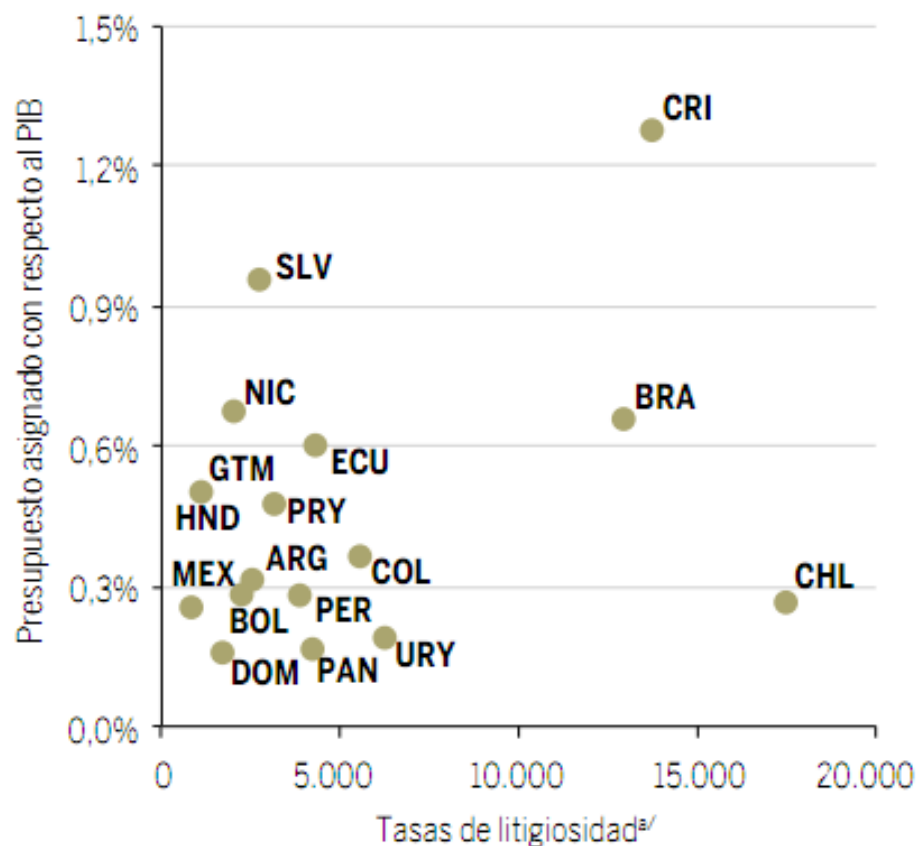
FORTALECIMIENTO DE LA DEMOCRACIA

FRÁGIL

institucionalidad democrática



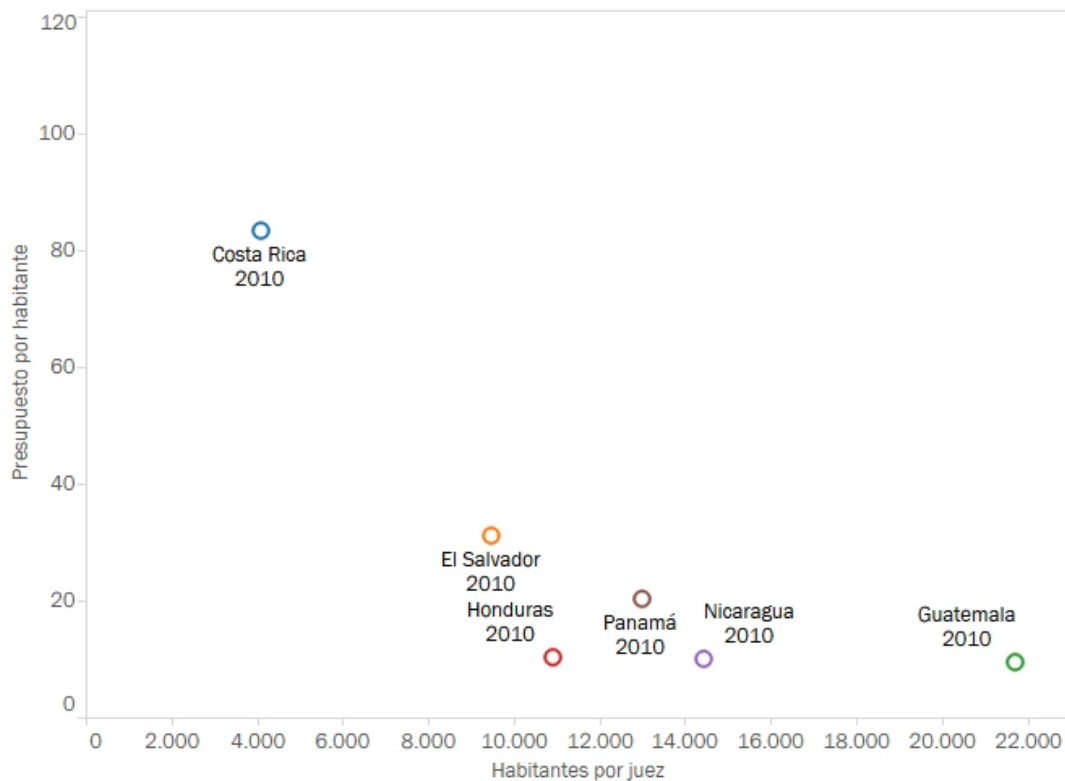
América Latina: gasto judicial como porcentaje del PIB y tasa de litigiosidad. 2012



a/ Asuntos ingresados por cada 1.000 habitantes.

Fuente: Elaboración propia con datos de Comjib, 2012.

Presupuesto del Poder Judicial por habitante y cantidad de habitantes por juez. 2010-2013 (dólares y personas)



Fuente: Elaboración propia con base en las memorias institucionales y estadísticas del Poder Judicial de cada país.

Costa Rica: reforma judicial sin evaluación de resultados

	1990	2000	2010	2013	Cambio 1990-2013	Tendencia
Recursos						
Personal del Poder Judicial por 100.000 habitantes	120	160	228	238	98,3%	↑
Costo medio real por caso terminado (colones del 2006)	259.250 ^{a/}	180.387	291.208	376.846	45,4%	↑
Gasto real en justicia por habitante (colones del 2006)	11.922	18.890	37.042	41.103	244,8%	↑
Gestión						
Litigiosidad	67	105	144	126	88,1%	↑
Entrada anual neta por juez de primera y única instancia	765	844	672	563	-26,4%	↓
Terminados netos por juez de primera y única instancia	534 ^{a/}	841	595	486	-9,0%	↓
Sentencias por juez de primera instancia		958	182	143 ^{b/}	-85,1%	↓

a/ Se presenta el dato de 1994 por ser el primero disponible.

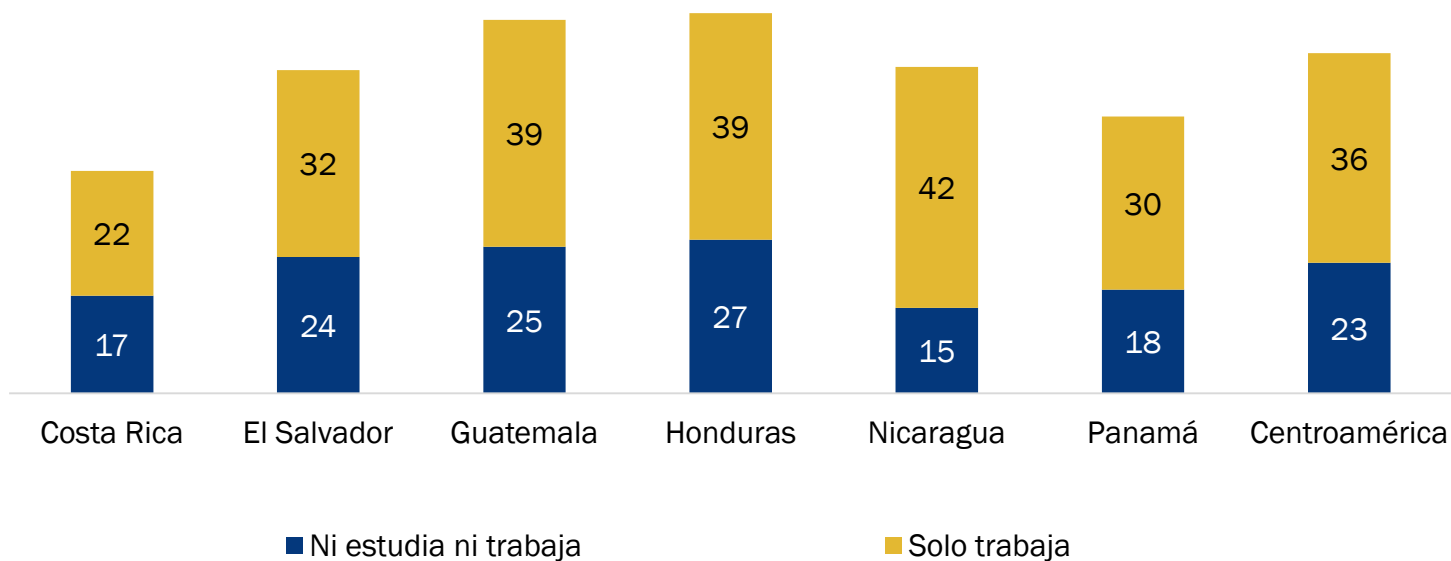
b/ Se presenta el dato del 2012 por ser el último disponible.

FORTALECIMIENTO DE LA DEMOCRACIA

Aún no se logra garantizar las
LIBERTADES Y DERECHOS
a su población



Condición de actividad de los jóvenes de 15 a 24 años. *Circa 2014* (porcentajes)



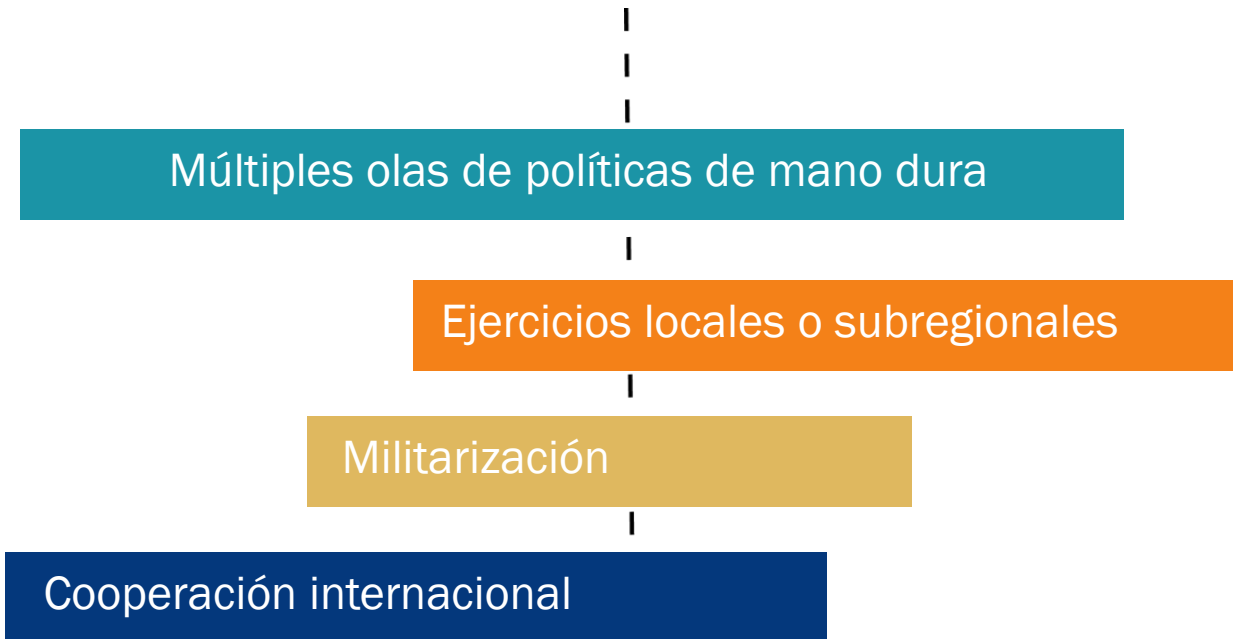
Fuente: Mazzei y Fernández, 2015, con base en procesamientos de las encuestas de hogares, de ingresos y de condiciones de vida de los países.

INTEGRACIÓN REGIONAL

¿Qué hacer?
Apuesta por la sensatez



Intervenciones en seguridad ciudadana

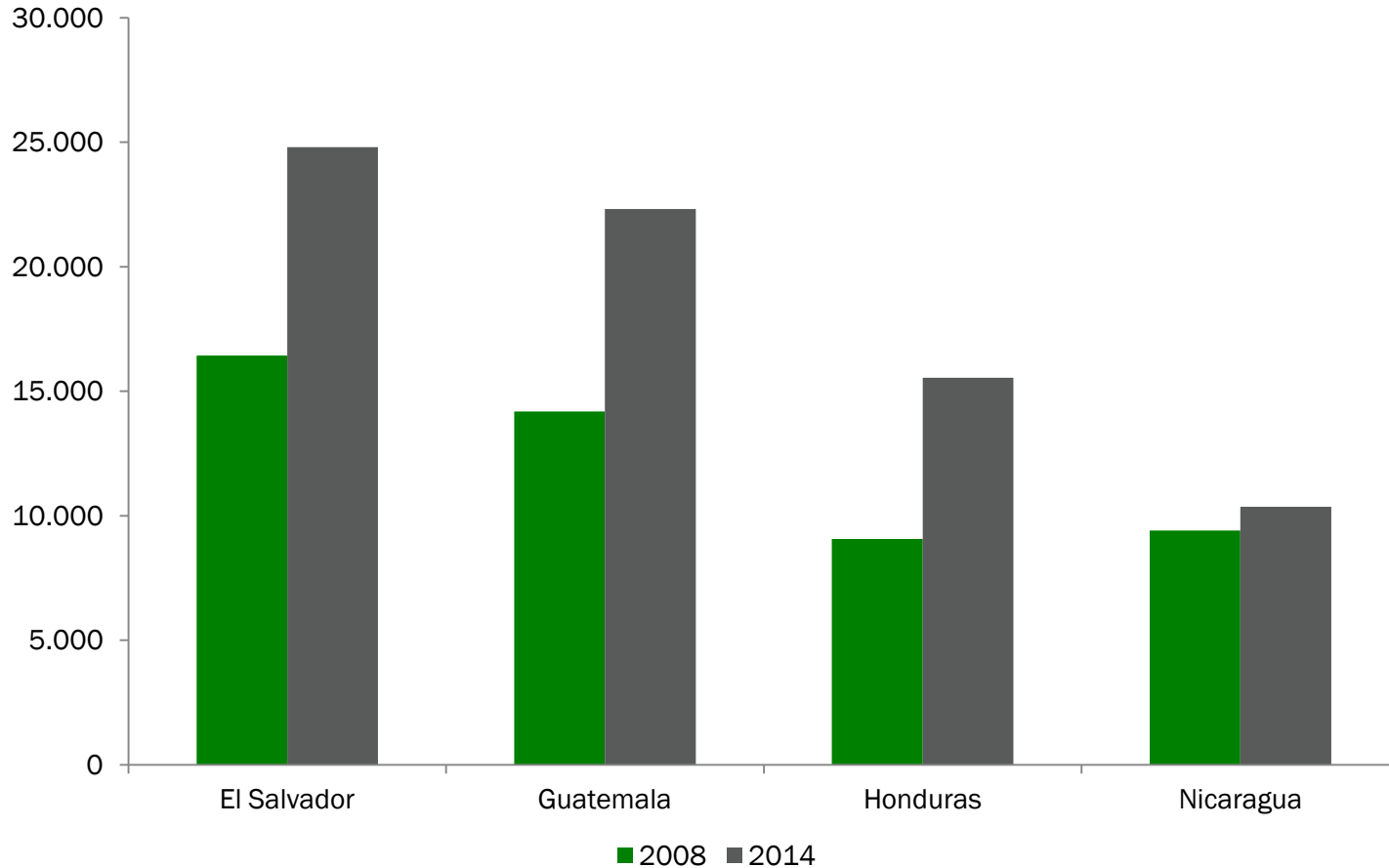


FORTALECIMIENTO DE LA DEMOCRACIA

Nuevo fortalecimiento de las
FUERZAS ARMADAS



Cantidad de efectivos militares por país. 2008-2014 (personas)



Fuente: Elaboración propia a partir de Cajina y Orozco, 2015, con datos de los Atlas Comparativo de la Defensa en América Latina 2008, 2010, 2012 y 2014.

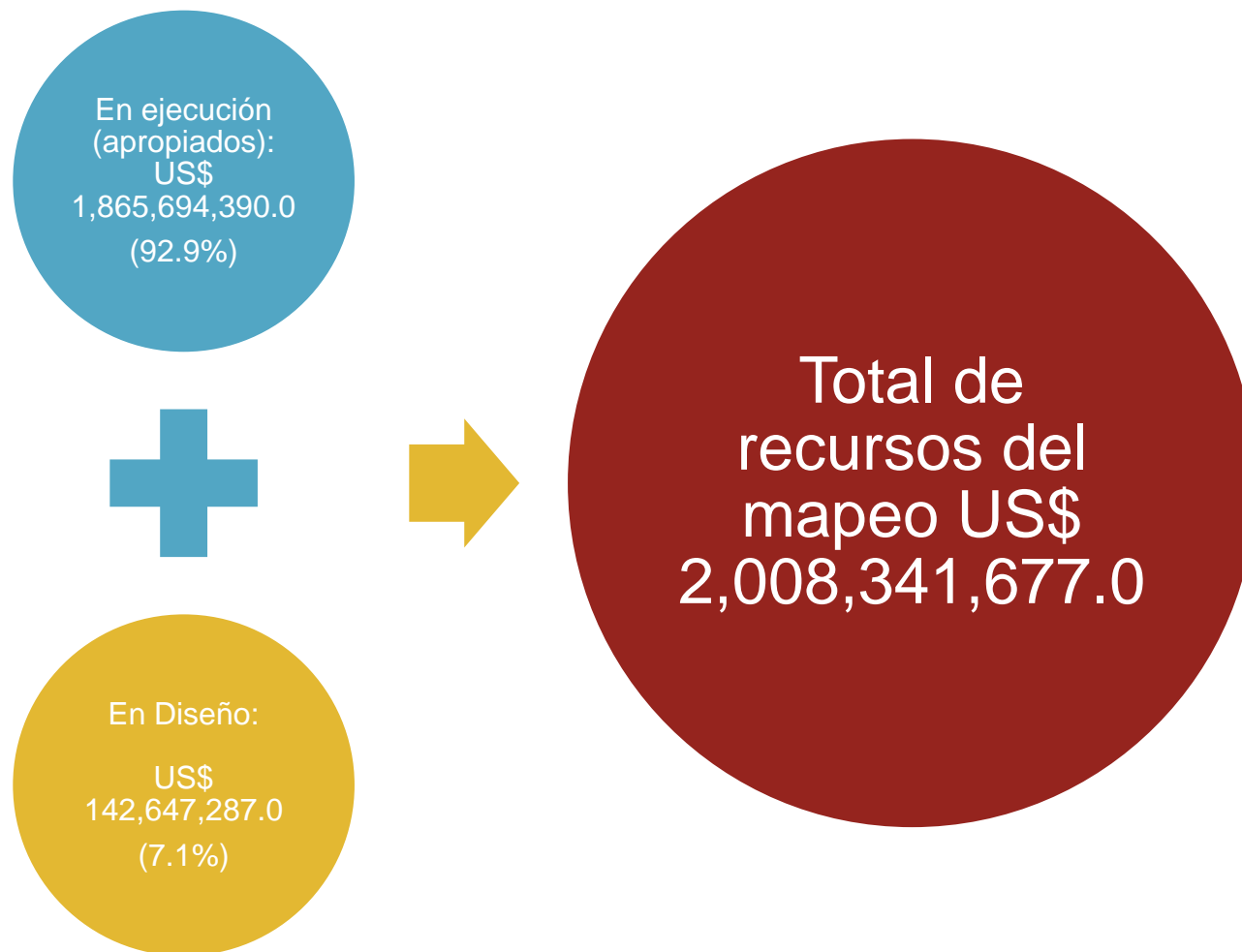
Gasto militar como porcentaje del gasto total del gobierno, por país. 2008-2014

País	2004	2008	2012	2014	Tasa de crecimiento 2004-2014 (porcentajes)
El Salvador	5,6	5,1	5,3	4,6 ^{a/}	19,8
Guatemala	3,6	3,1	3,2	3,3	28,3
Honduras	2,5 ^{a/}	3,4	3,8	4,2	149,1
Nicaragua	2,4	2,4	2,9	3,0	80,1
Total					50,6

a/ Los datos corresponden a estimaciones

Fuente: Elaboración propia a parti de Cajina y Orozco, 2015, con datos de la Base de Gasto Militar de SIPRI (Stockholm International Peace Research Institute).

Cooperación internacional recibida por Centroamérica en materia de seguridad ciudadana 2008-2013



Fuente: Mapeo de las intervenciones de seguridad ciudadana en Centroamérica. BID/WOLA.
Comprende 2008-2013

Reflexiones finales...

- No es cierto que este sobre-diagnosticado, acceso y procesamiento de información es una frontera.
- Persisten mitos y generalización que no contribuyen con la estrategia regional.
- Las intervenciones: poca evaluación y rendición de cuentas
- ¿Ayuda a entender los factores críticos y priorizar intervenciones?
- ¿Hay un consenso de que la “mano dura” no funcionó?

Reflexiones finales...

- ¿Qué posibilidades de desarrollo humano tiene una región, o un país, que ha tenido dos décadas de alta violencia delictiva?
- ¿Cómo generar un diálogo político para contenerla?



Un informe desde y para Centroamérica



www.estadonacion.or.cr/erca2016



EstadoNacion



@EstadoNacion



EstadoNacion