

COSTA RICA: SITUACIÓN ACTUAL EN LO ECONÓMICO

Max Alberto Soto

Presentación ante el II Foro Institucional 2015

7 de octubre de 2015

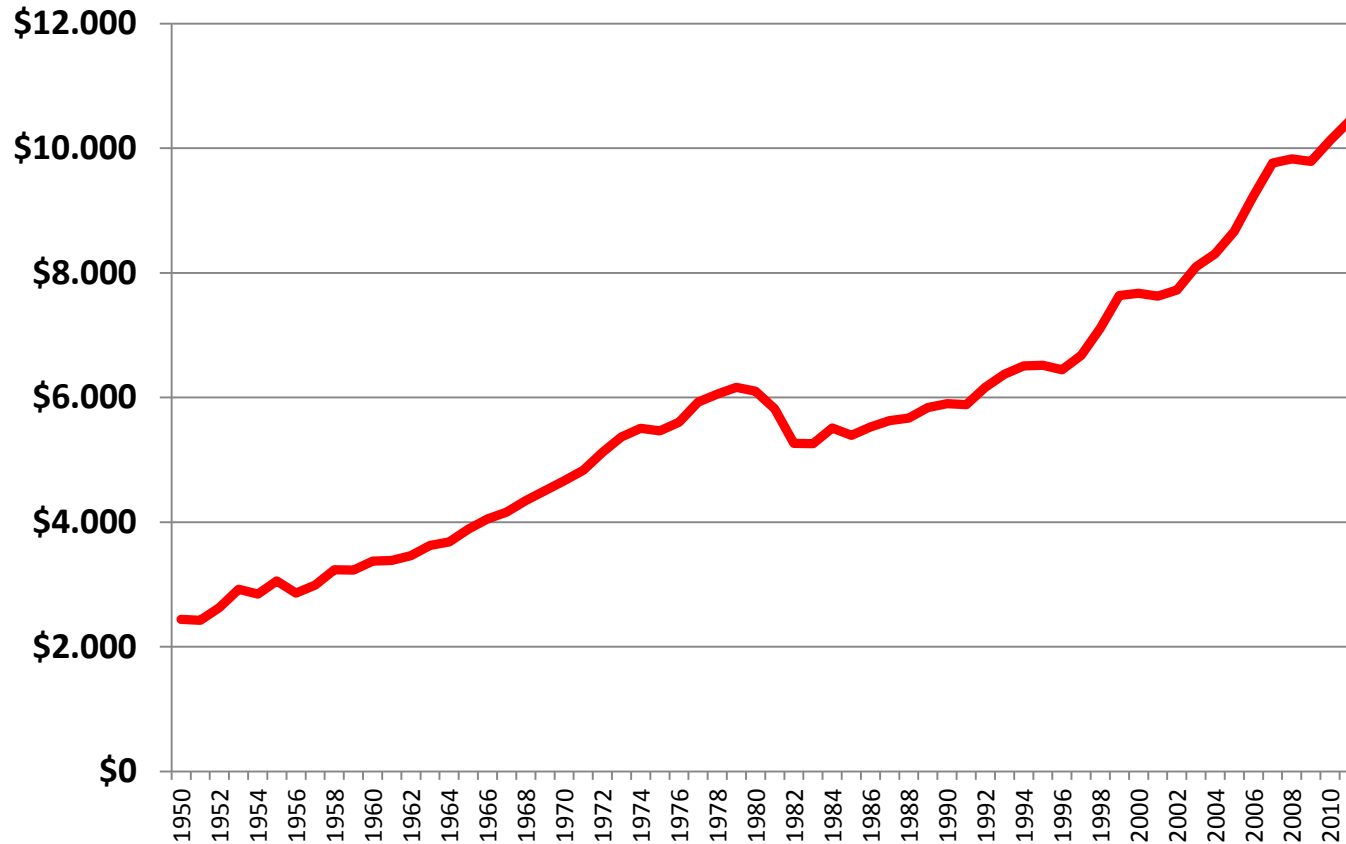
UCR

ESQUEMA

- Visión de largo plazo
- Cambios en la estructura productiva
- Fases del desarrollo económico en CR
- Adónde estamos en aspectos neurálgicos
 - Ejes de la estrategia de crecimiento (políticas de Estado)
 - Transformaciones del sistema financiero
 - Transformaciones en los sectores productivos
 - Rezago en infraestructura (carreteras, puertos, aeropuertos)
 - Evolución de la matriz energética
 - Desempleo y subempleo
 - Pobreza y desigualdad (el papel de la educación, características de la PEA)
 - Lo macroeconómico
- Retos que surgen del análisis

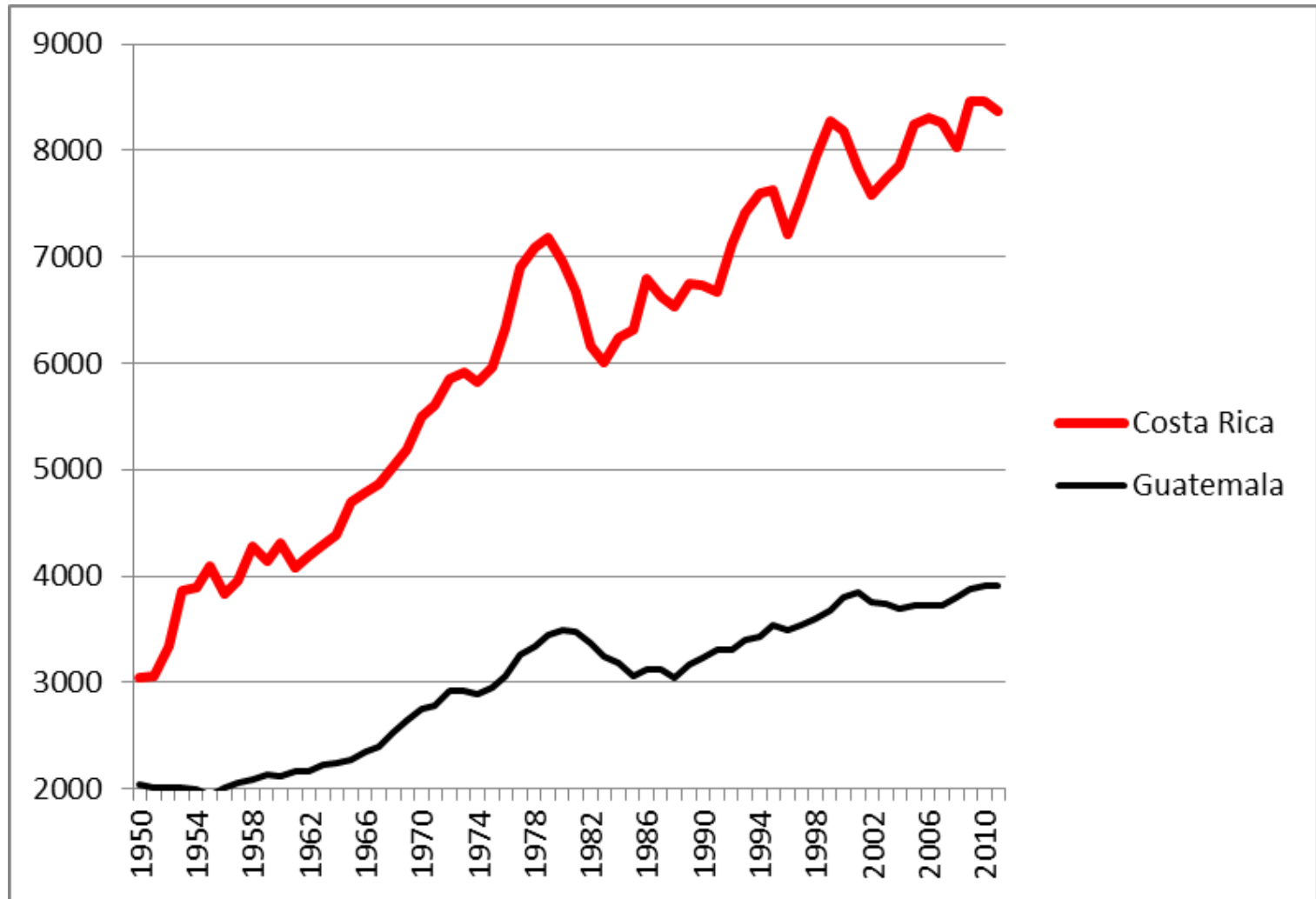
Crecimiento de largo plazo

PIB por habitante en PPP (\$ de 2005)



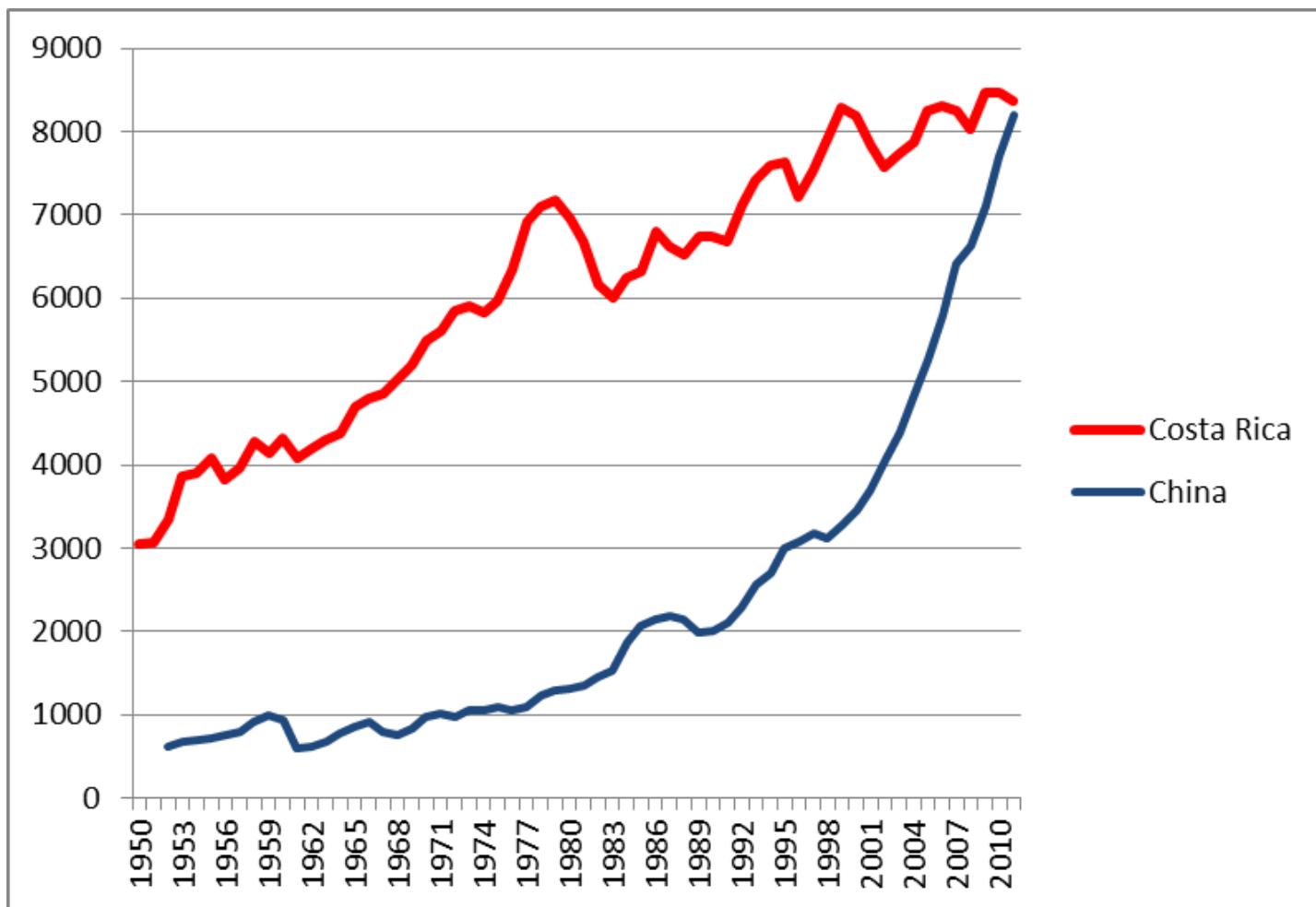
Source: Data-Gapminder.org

Pero ... cómo nos comparamos con otros?



Fuente: con base en PWT 8.0

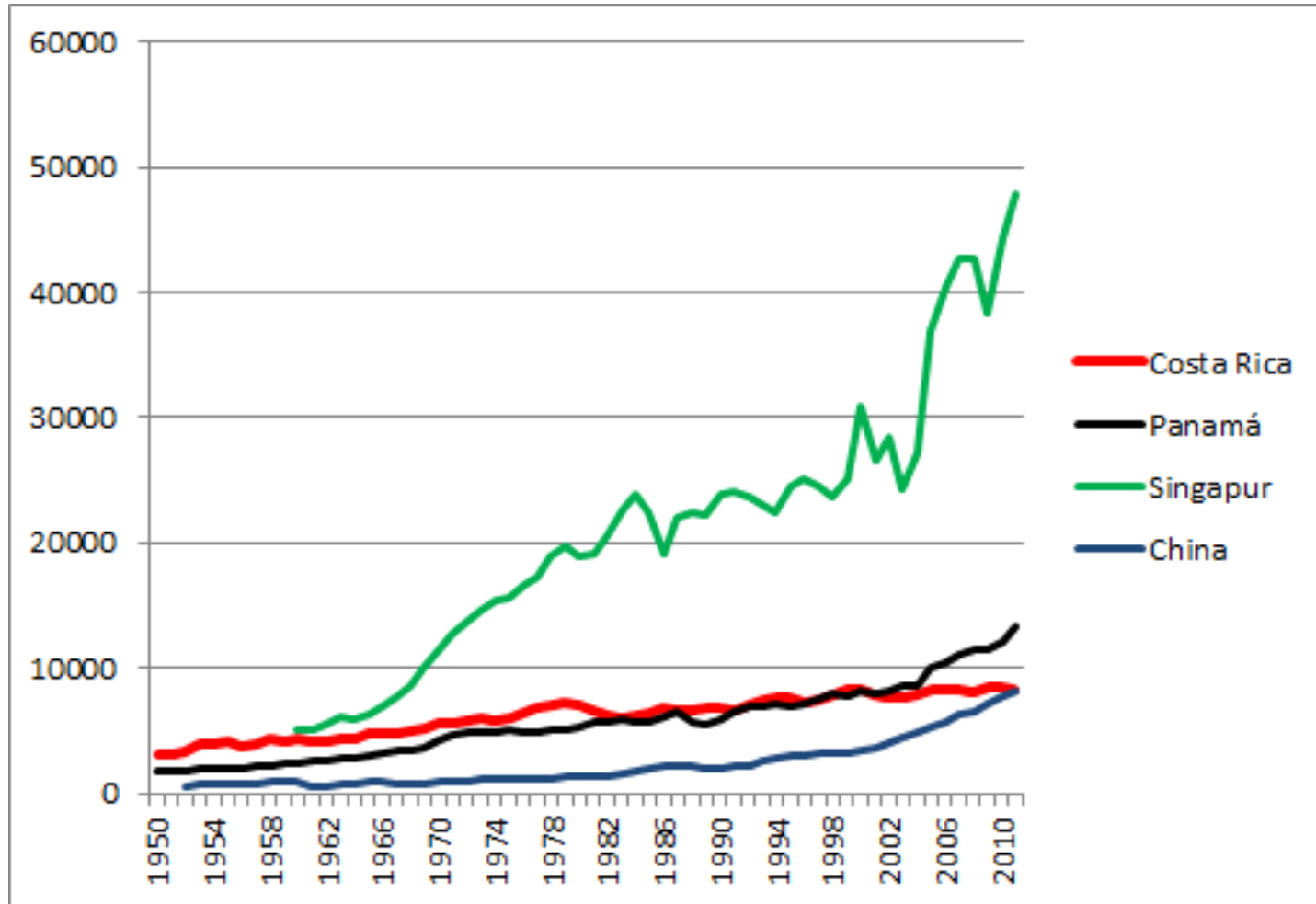
... algunos nos alcanzan



Fuente: con base en PWT 8.0

... Otros nos sobrepasan

Cuán bueno es nuestro desempeño ... depende



Fuente: con base en PWT 8.0

Desarrollo en el largo plazo

CR: Políticas de largo plazo

Año	Esperanza de vida al nacer	Tasa de alfabetismo
1940	47	73
1950	58	79
1990	77	92
2000	78	95
2010	79	97
2013	80	98
Cambio (años)	33	25
Cambio (%)	70,2%	34,2%

Cambios de largo plazo en la estructura productiva

CR: participación sectorial en PIB y PEA

Sector	1960		2014		cambio (pp)	
	PIB	Empleo	PIB	Empleo	PIB	Empleo
Primario	26	49	9	13	-17	-36
Secundario	14	17	30	19	16	2
Terciario	60	33	60	69	0	36
Total	100%	100%	100%	100%	0	0

Fuente: con datos del BCCR

Cuatro fases, cuatro modelos

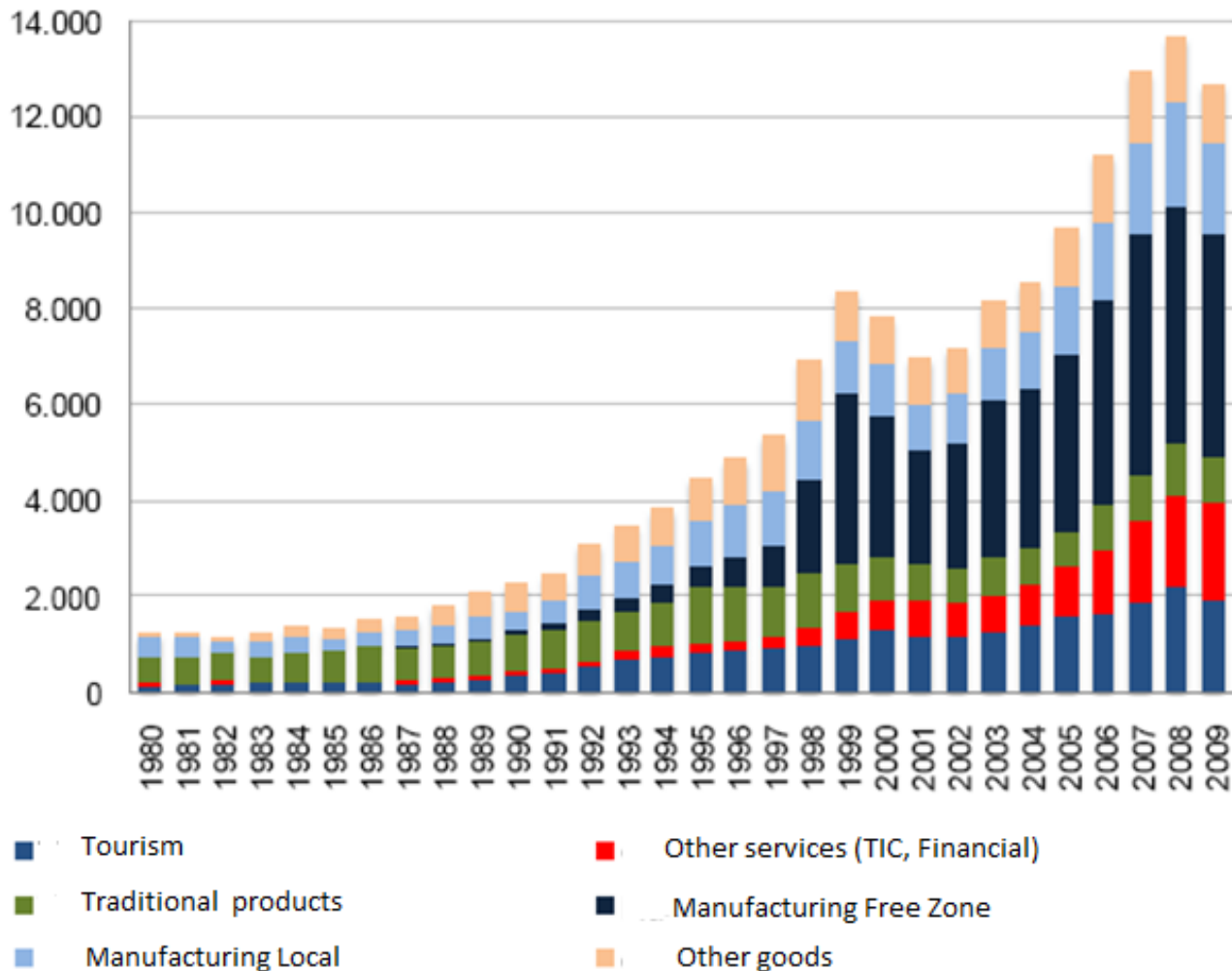
- 1850-1962: Desarrollo basado en pocos productos de exportación (Modelo agroexportador)
- 1962-1980: Modelo de sustitución de importaciones
- 1980-1990: Énfasis en promoción de exportaciones
- 1990- : Inserción en la economía internacional

Adónde estamos en aspectos neurálgicos

Ejes de la estrategia de crecimiento de largo plazo

- Protección de recursos naturales y biodiversidad
 - 26% del territorio en áreas protegidas
 - Recuperación de área boscosa hasta 52% del territorio
- Promoción del turismo
 - de 4.200 habitaciones en 1980 a 22.300 en 2014 (5,3 veces)
 - de 333.000 turistas a 2,5 millones (7,5 veces)
 - de US\$84 millones de divisas a US\$2.865 millones (34 veces)
 - Énfasis en turismo vacacional y ecológico
- Apertura comercial
 - Reducción del arancel externo de 10% a 4% a partir de 1990
 - Diversificación de productos exportables: de pocos a 4.000
 - Participación en organismos multilaterales de comercio
 - Diversificación de mercados: 140 destinos
- Uso del ahorro externo para aumentar la inversión
 - IED aproximadamente 4% del PIB

Aumento y diversificación de exportaciones (millones de US\$)



Source: CINDE with data from PROCOMER

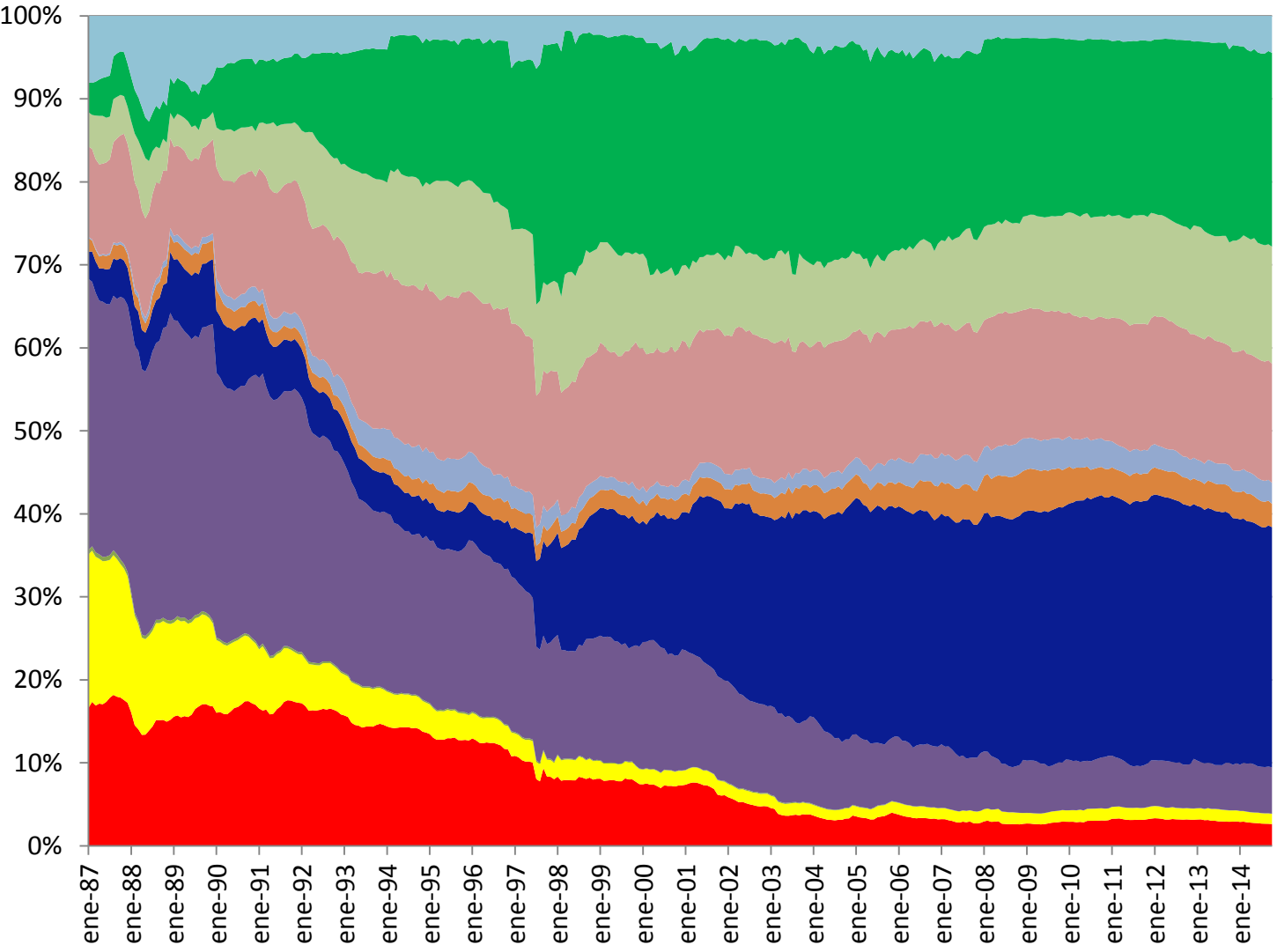
Transformaciones en el sistema financiero

- 1980s: Liberalización y ingreso de bancos privados con mejor supervisión
- 1990s: Proliferación de intermediarios y productos, ingreso de bancos regionales y dolarización parcial de depósitos
- 2000s: Supervisión más estricta, concentración con especialización, ingreso de bancos internacionales, economía bi monetaria

Cambios en estructura de sistema financiero

(montos en millones de US\$)

	Dec. 2000			Dec. 2014		
	N°	Activos	%	N°	Activos	%
Bancos						
Públicos	4	4.806	43,0%	4	40.983	43,5%
Privados	23	2.150	19,2%	12	23.692	25,2%
Cooperativas	36	225	2,0%	27	7.295	7,7%
Mutuales	4	318	2,8%	2	2.776	2,9%
Financieras	18	88	0,8%	5	815	0,9%
Mecanismos de ahorro colectivo						
Fondos de inversión	21	2.319	20,7%	14	6.185	6,6%
Fondos de pensiones	n.d	1.276	11,4%	9	12.436	13,2%
Primer pilar	n.d	1.276	11,4%		6.367	6,8%
Segundo pilar	-	-	-		5.683	6,0%
Tercer pilar	-	-	-		386	0,4%
Total		11.181			94.181	
% del PIB		70,1%			190%	
Fuente: con base en SUGEF, SUPEN y SUGEVAL						

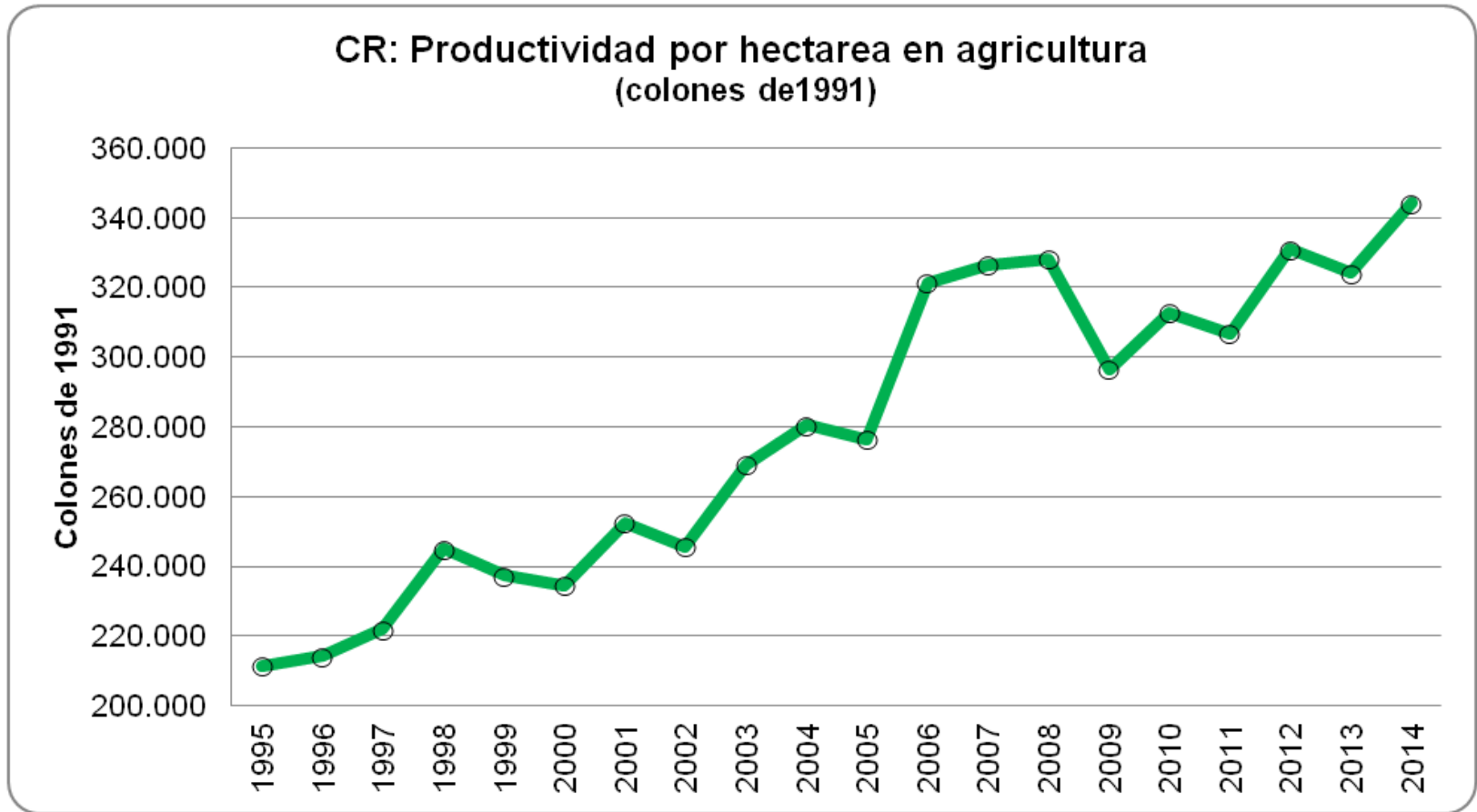


- Otras Actividades
- Consumo
- Servicios
- Comercio
- Turismo
- Construcción
- Vivienda
- Industria
- Pesca
- Ganadería
- Agricultura

Transformaciones en el sistema productivo: agricultura

Cultivo	Área		Valor agregado	
	1980	2014	1980	2014
Tradicional	39%	42%	68%	32%
Granos	47%	19%	9%	2%
No tradicional	14%	40%	23%	65%
	100%	100%	100%	100%

Transformaciones en el sistema productivo: agricultura



Transformaciones en el sistema productivo: agricultura

cambios y diferenciales en productividad

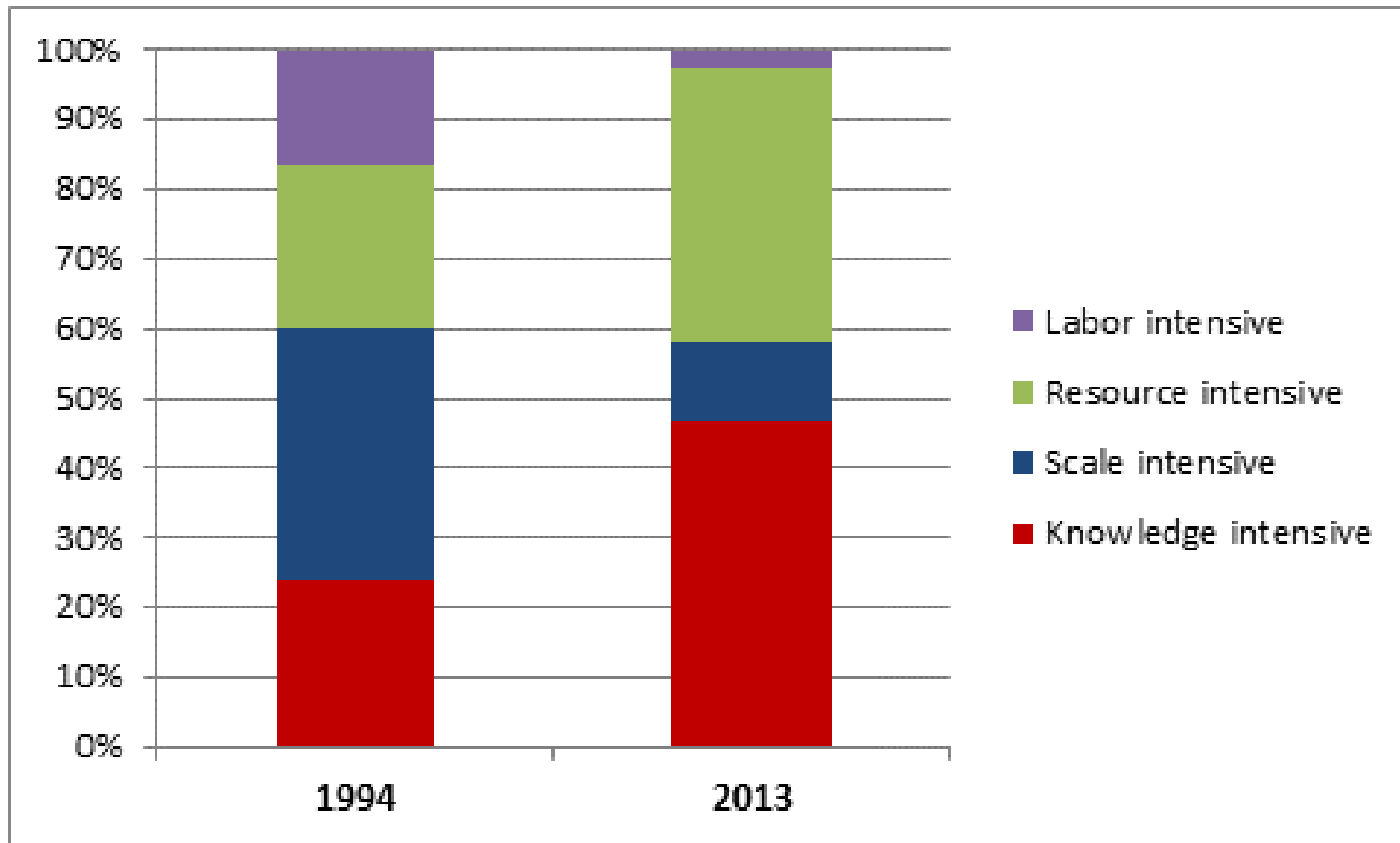
(colones de 1991 por Ha)

	1995	2014	cambio (veces)	Productividad Granos=100
Tradicional	246.820	234.692	1,0	528
Granos	43.570	44.430	1,0	100
No traditional	270.607	568.817	2,1	1280

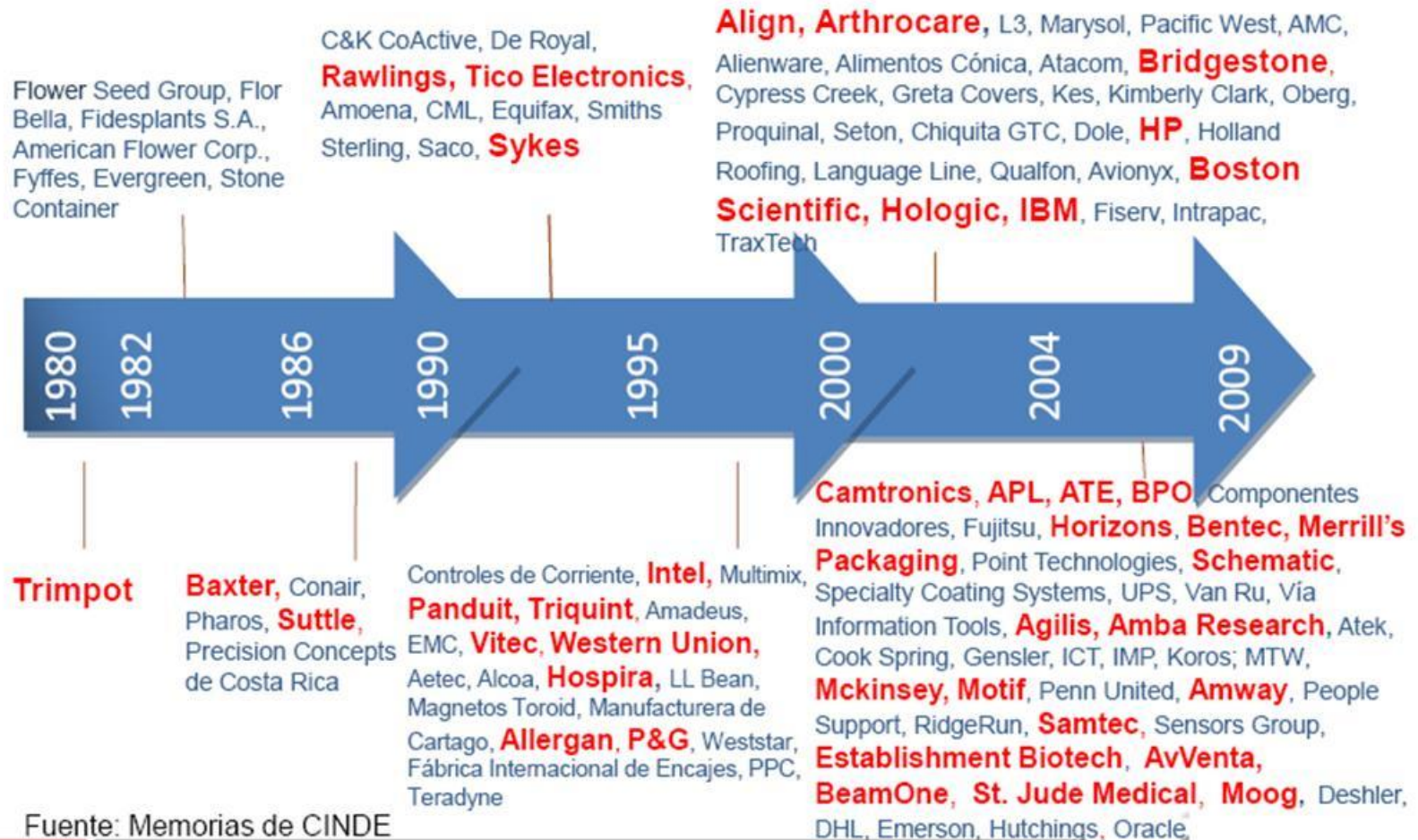
Fuente: con datos de SEPSA

Transformaciones en el sistema productivo: manufactura

exportaciones según intensidad de uso de factores



Production: IED en productos de tecnología avanzada: conglomerados

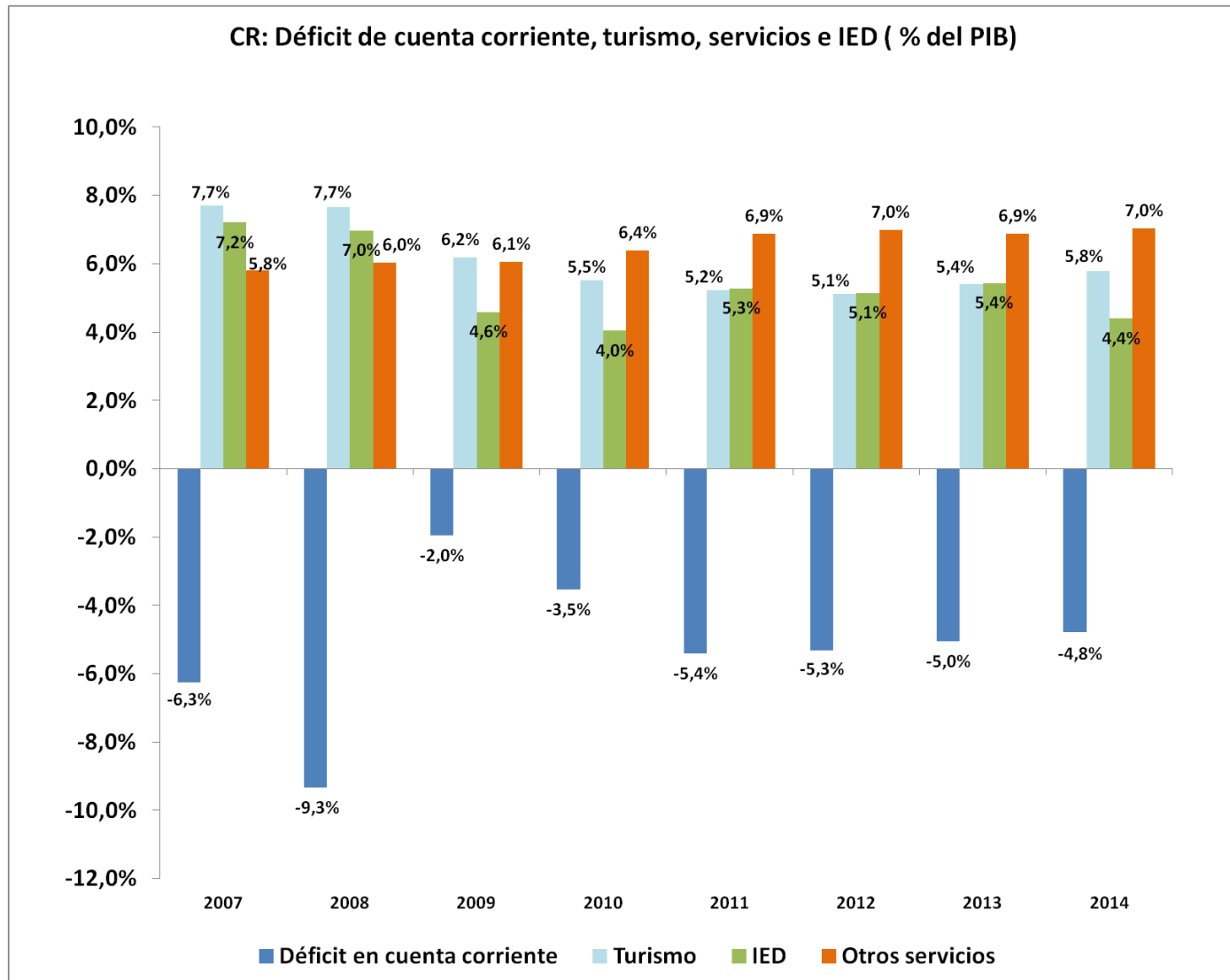


Fuente: Memorias de CINDE

Transformaciones en el sistema productivo: servicios

- Cuatro transformaciones importantes:
 - Apertura en telecomunicaciones y seguros
 - Consolidación de marca país en turismo
 - Consolidación de un sector de exportación de software
 - Desarrollo de servicios empresariales de exportación

Transformaciones en el sistema productivo: servicios



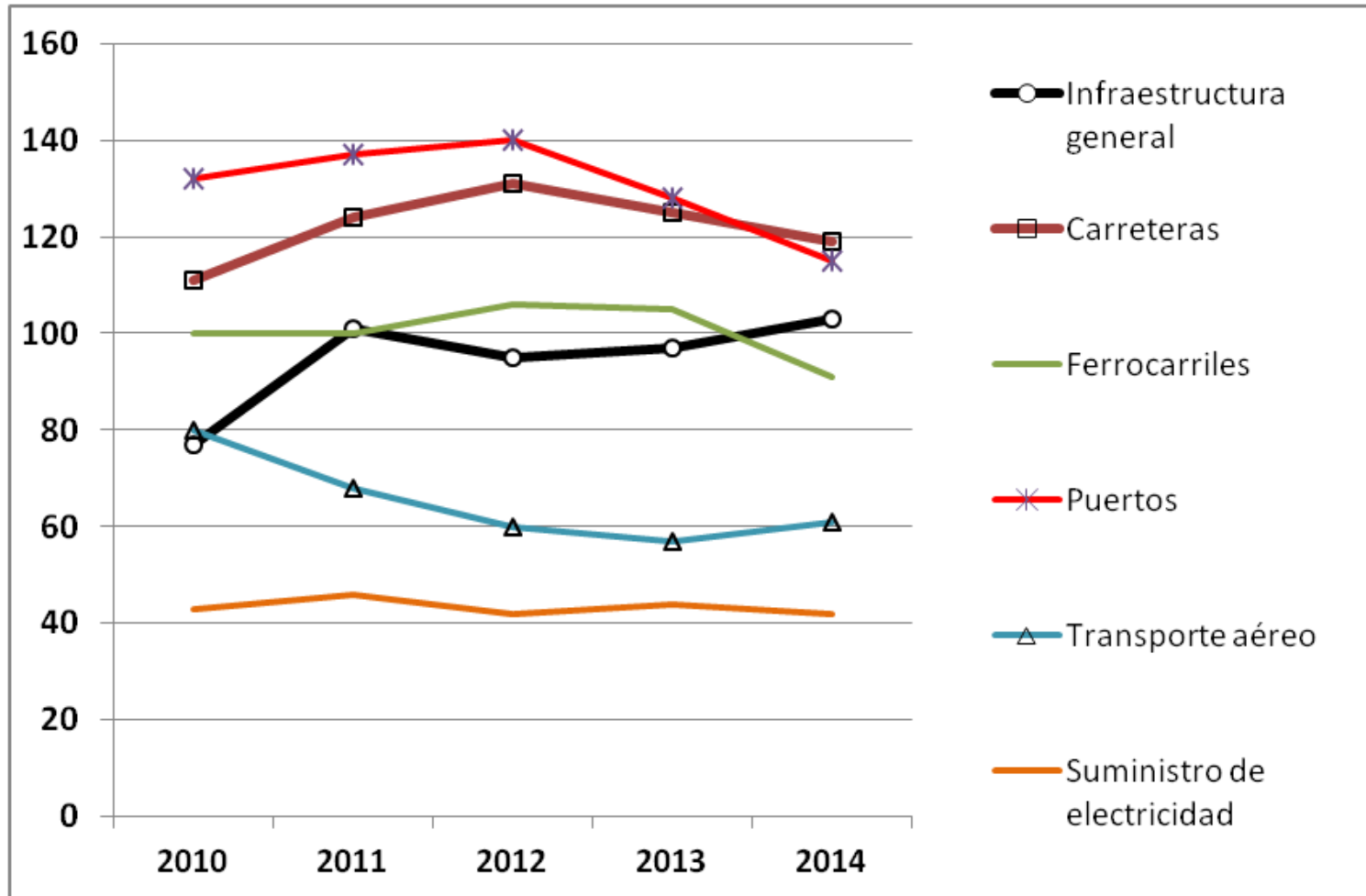
Transformaciones en el sistema productivo: servicios de telecomunicaciones

Componente de Acceso	2006	2010	2011	2012	2013	2014
líneas de telefonía fija por 100 habitantes	30,73	23,35	26,67	20,56	20,67	
líneas de telefonía móvil por 100 habitantes	33,37	68,55	103,00	113,12	150,77	
cuentas a internet por cada 100 habitantes	2,92	15,14	15,23	24,07	33,96	
viviendas con acceso a computadora por 100 viviendas	28,20	41,27	45,34	48,96	51,01	
viviendas con acceso a Internet por 100 viviendas	9,81	24,06	31,00	47,32	46,71	
Posición en Índice de competitividad						
Suscripciones telefonía móvil/100 pobl		119	111	94	42	27
Líneas de telefonía fija/100 pobl		38	37	38	55	56

Fuente: MICIT y WEF

Rezago en infraestructura

Posición en índice de calidad de infraestructura



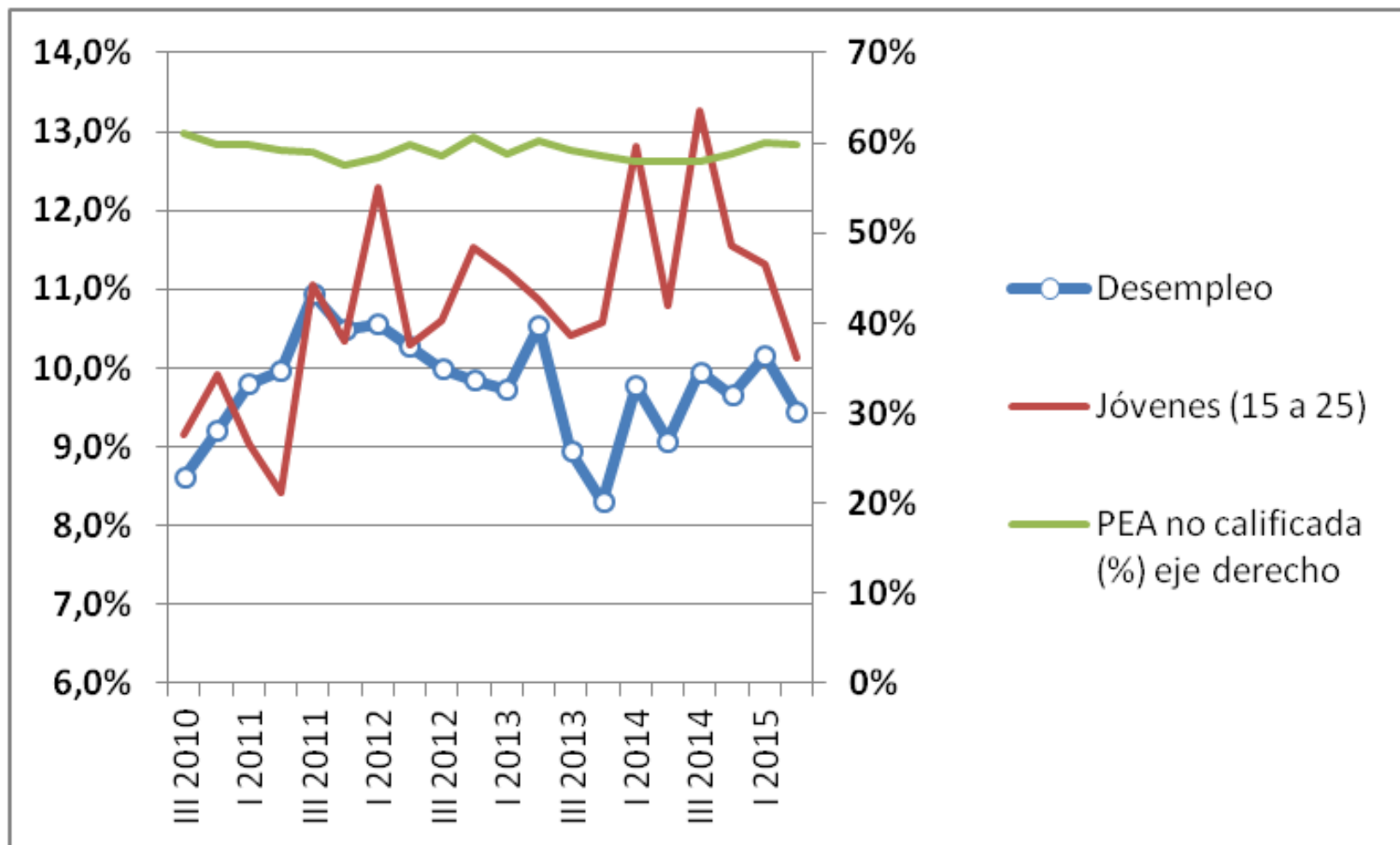
Fuente: con datos del WEF

Evolución de la matriz energética (%)

necesidad de definir política de largo plazo

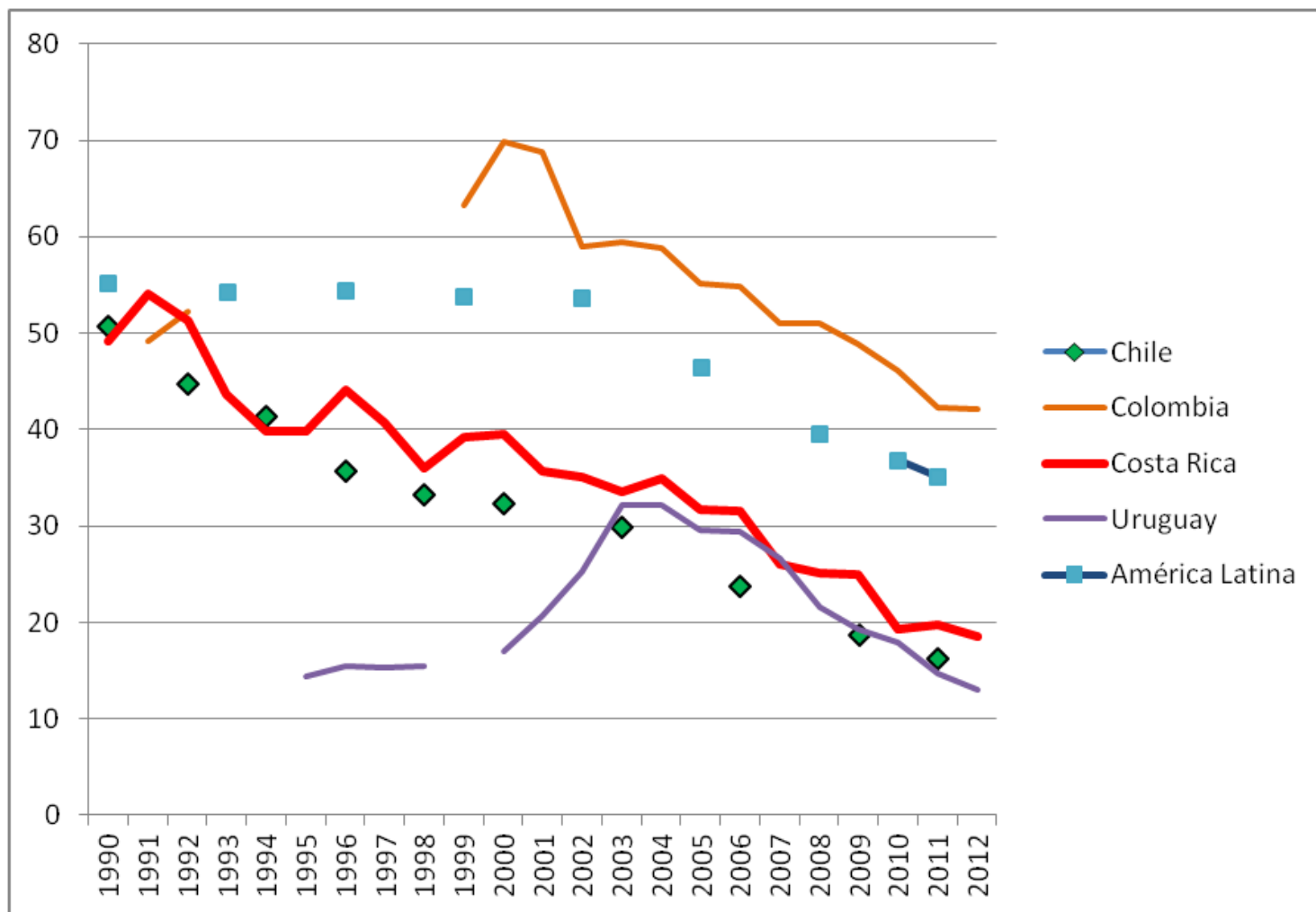
Structure of total generation by source						
	2008	2009	2010	2011	2012	2013
Hidro	78,4	78,2	76,4	73,1	71,8	67,6
Geo	12	12,8	12,4	13,1	13,9	15
Eolic	2,1	3,5	3,8	4,2	5,2	4,8
Cogeneration	0,2	0,5	0,7	0,7	0,8	0,9
Solar	0	0	0	0	0,0	0,0
Biogas	0	0	0	0	0,0	0,0
Thermic	7,2	4,9	6,7	8,8	8,2	11,8
Renewable	92,8	95,1	93,3	91,2	91,8	88,2
Non renewable	7,2	4,9	6,7	8,8	8,2	11,8

Desempleo y PEA no calificada



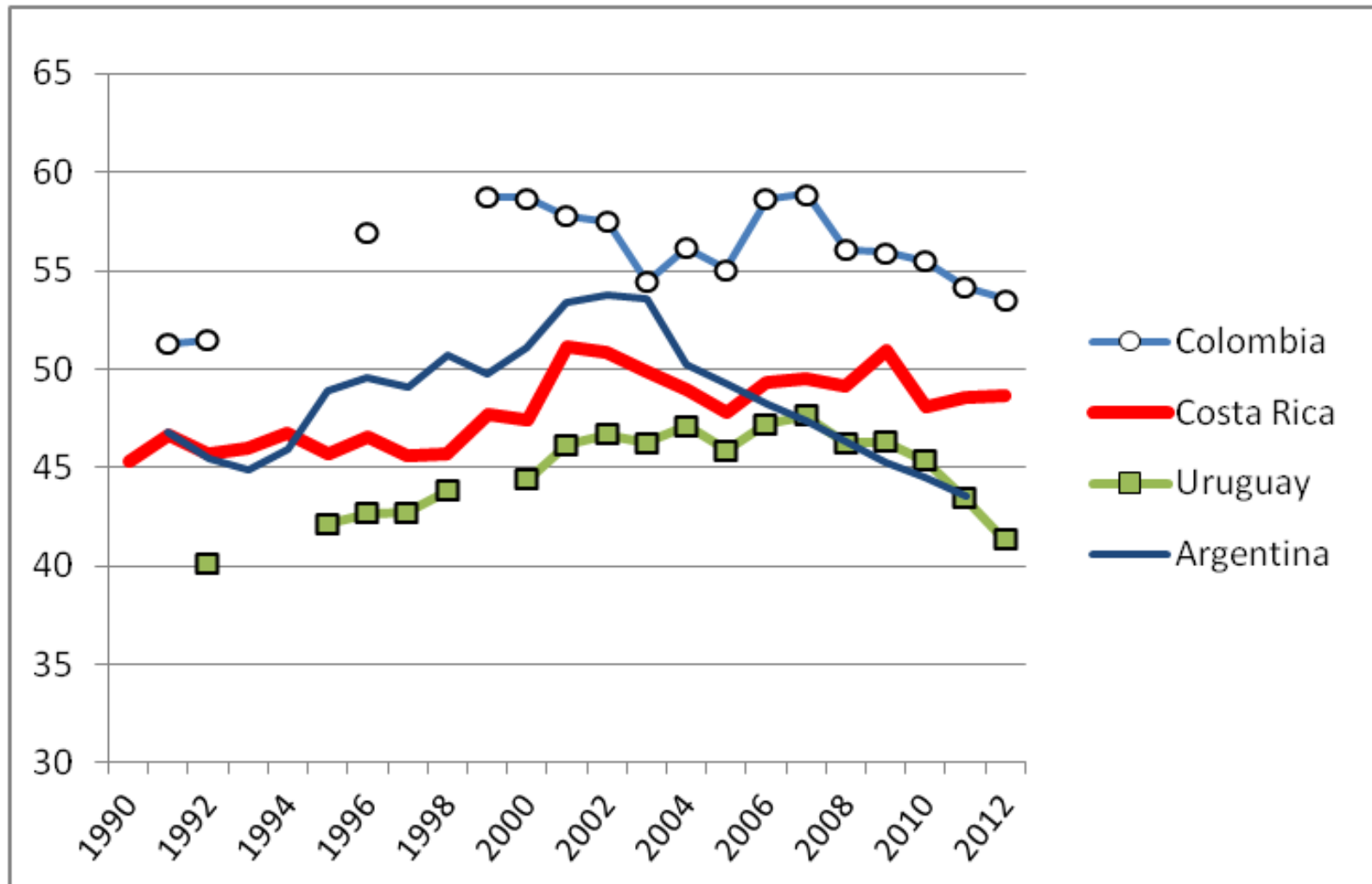
Fuente; con datos de INEC, ECE

Pobreza: población con ingreso inferior a US\$5 diarios



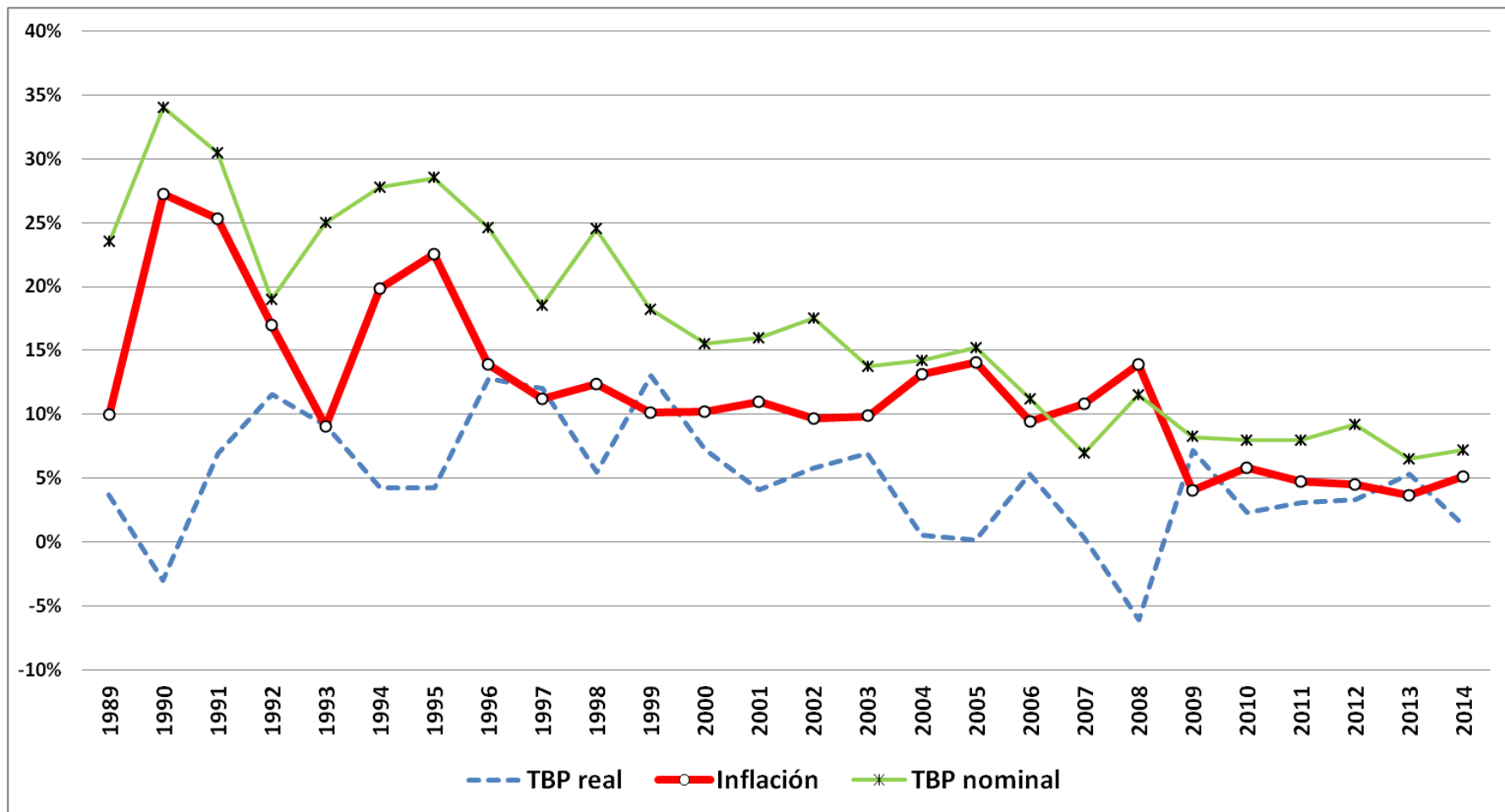
Fuente: Bases de datos del Banco Mundial

Desigualdad: coeficiente Gini para países seleccionados

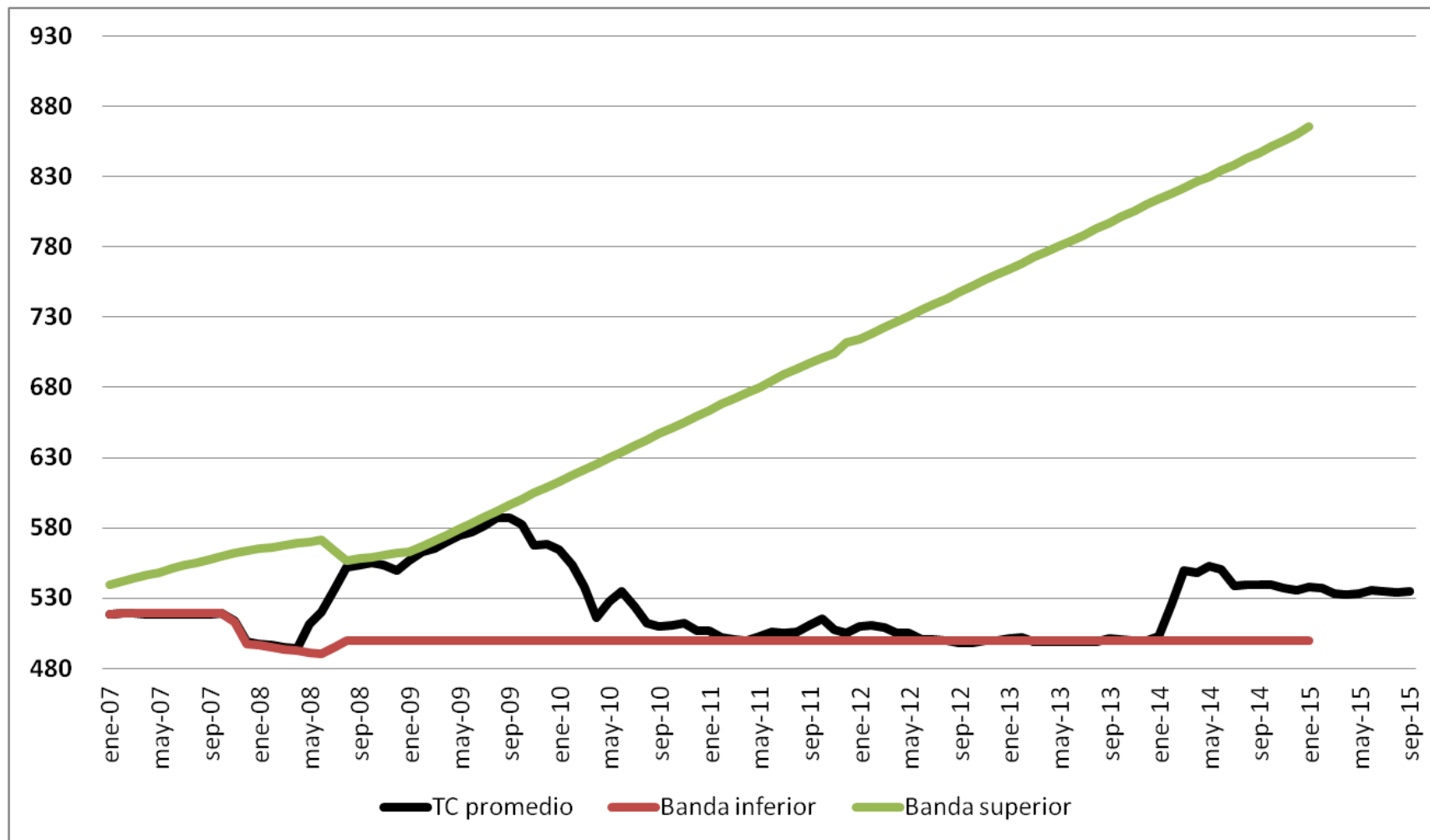


Fuente: Bases de datos del Banco Mundial

Lo macro: estabilidad de precios

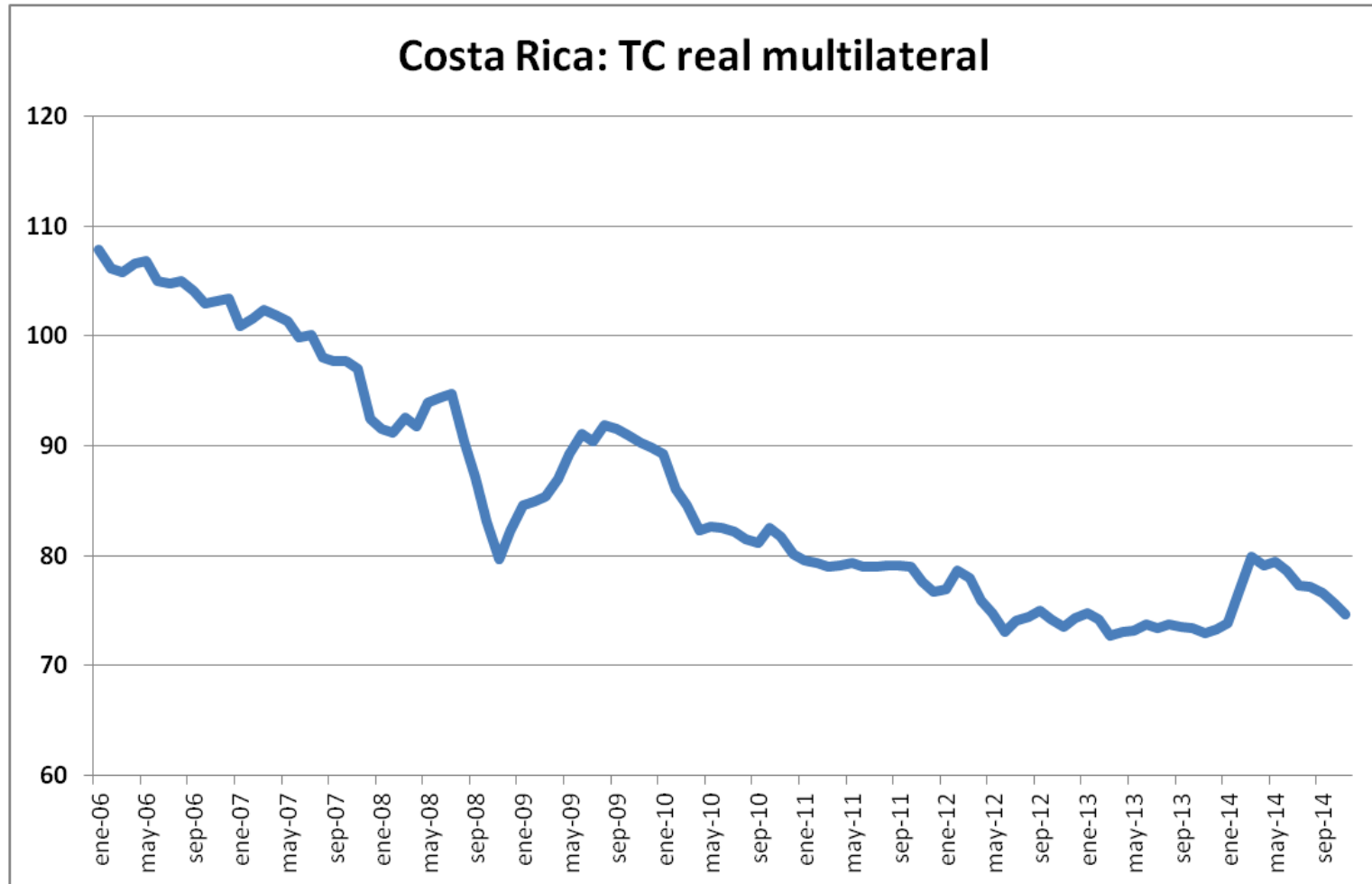


Lo macro: estabilidad cambiaria



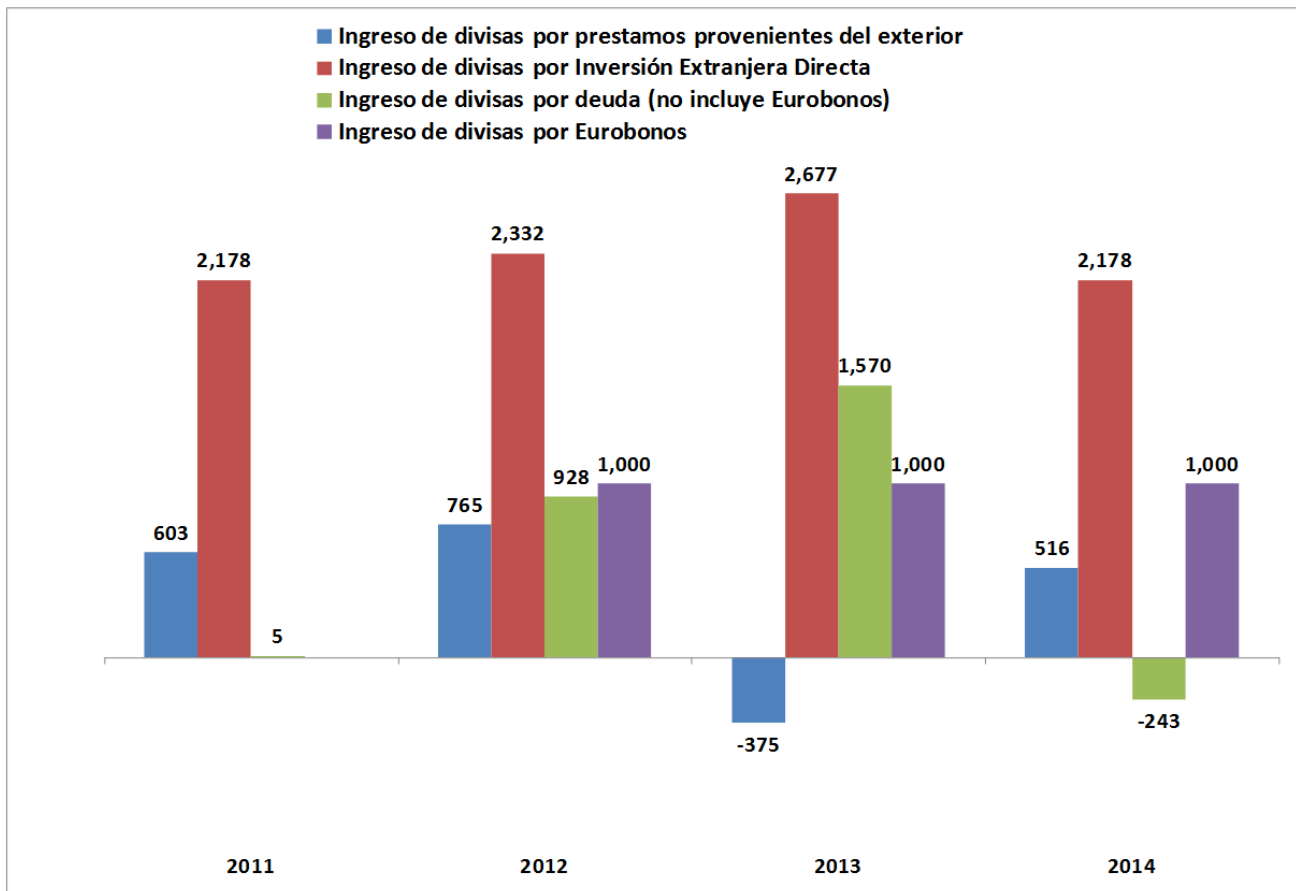
Fuente: con datos del BCCR

... pero el tipo de cambio real se reevalúa desde el 2006

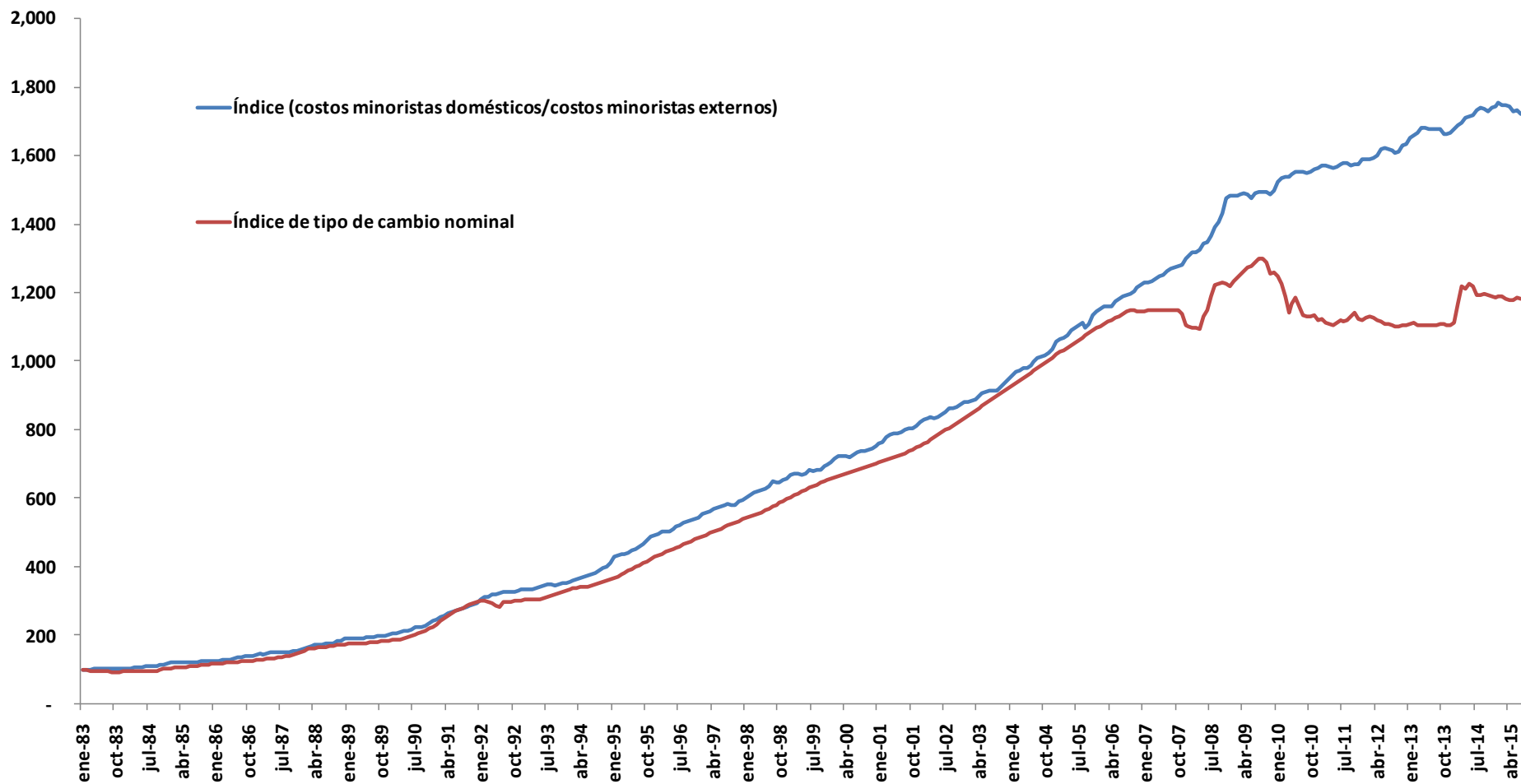


Es el TC real de “equilibrio”?

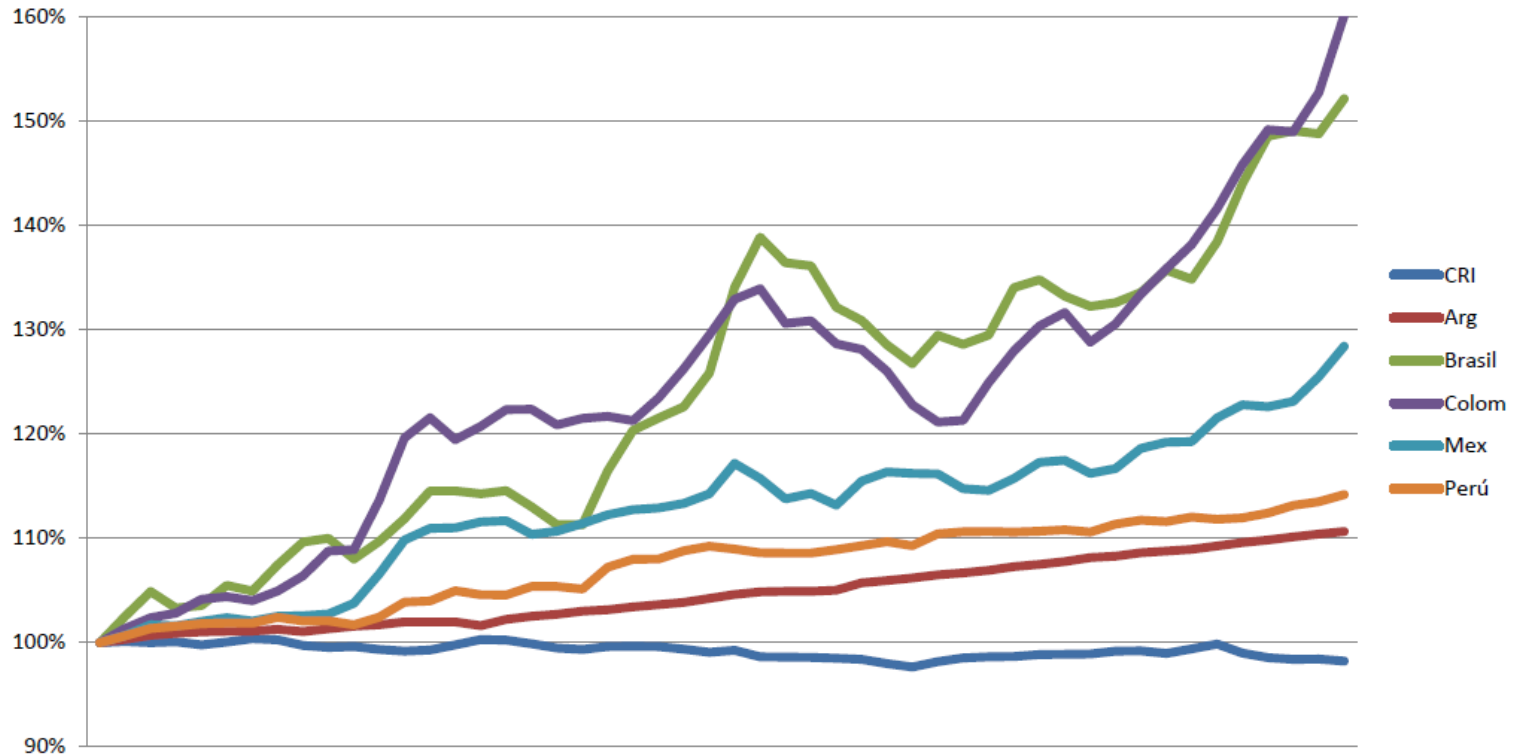
DESGLOSE DE LOS INGRESOS DE DIVISAS AL PAÍS	2011	2012	2013	2014	ACUMULADO
Ingreso de divisas por prestamos provenientes del exterior	603	765	-375	516	1,509
Ingreso de divisas por Inversión Extranjera Directa	2,178	2,332	2,677	2,178	9,366
Ingreso de divisas por deuda (no incluye Eurobonos)	5	928	1,570	-243	2,259
Ingreso de divisas por Eurobonos		1,000	1,000	1,000	3,000
INGRESOS DE DIVISAS CUENTA DE CAPITAL Y FINANCIERA	2,600	4,827	4,868	3,179	15,474



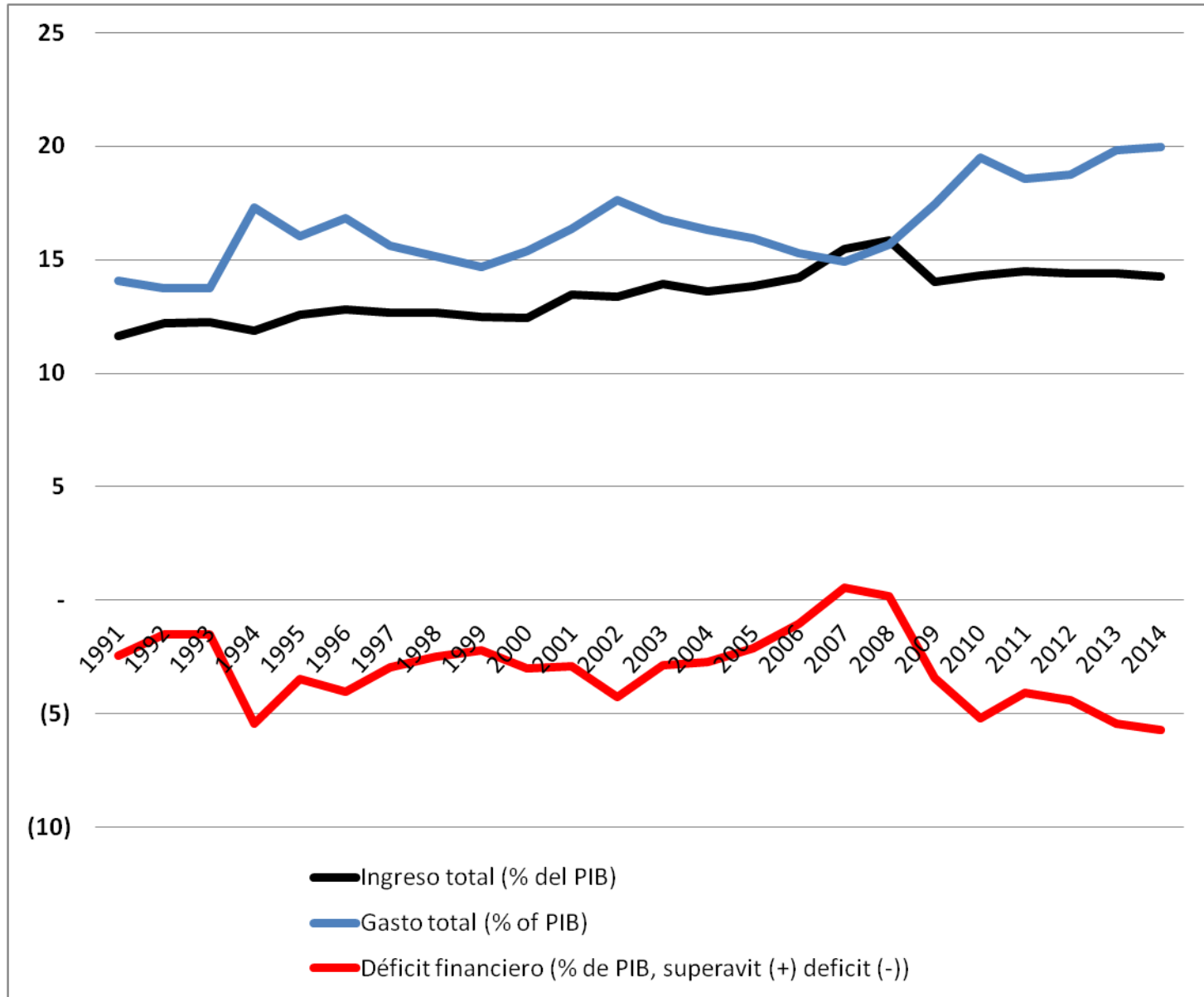
Índice de tipo de cambio nominal y relación entre costos minoristas domésticos y costos minoristas externos.



El colón se reevalúa frente a monedas de competidores de AL (últimas 52 semanas)



Lo macro: desequilibrio fiscal



Son los regímenes de salud y pensiones sostenibles

- Se estima déficit actuarial equivalente a 110% del PIB
- Agotamiento de la reserva entre 2025 y 2030
- Problemas que plantea el cambio demográfico
 - Entre 1950 y 2011 población menor de 15 años bajó de 42,9% a 24,8%
- Estímulos para desertar del sistema

Retos que surgen del análisis

- Crecer entre 5% y 6%,
- Cerrar brecha fiscal (implicaciones para la equidad, la competitividad y el acceso al financiamiento externo)
- ¿Es sostenible el sistema de salud y los sistemas de pensiones?
- Reducción de deserción en secundaria y mejora de calidad de educación y educación técnica,
- Reducir rezago en infraestructura,
- Mejora en productividad,
- Definición de política energética de largo plazo
- Lograr sostenibilidad de sistemas de salud y pensiones
- Evitar que la política cambiaria se convierta en un problema para la competitividad

Muchas gracias

El precio real de exportaciones tradicionales disminuye en el largo plazo

... no así el de los combustibles que importamos

