

# Institucionalidad en Costa Rica: Ambivalencia y cuestionamiento a la democracia

Dra. Ilka Treminio Sánchez

# Aproximación teórica a las instituciones democráticas

- Se requiere un consenso en la deseabilidad y la legitimidad del sistema político
- Las normas, los procedimientos y las expectativas de la democracia están internalizadas y los actores rutinaria e instintivamente siguen las reglas del juego (Rustow, 1970).
- Los actores políticos son capaces no solo de obedecer las reglas, sino también de confiar en que sus adversarios lo harán también (Whitehead, 1989).

# Aproximación teórica a las instituciones democráticas

- Un indicador indispensable sobre la estabilidad de la democracia y el grado de consolidación se encuentra en las bases de opinión pública.
- Las encuestas de opinión por sí solas no pueden decir si la democracia está consolidada
  - Se requiere de los valores y creencias que expresan las élites, los partidos políticos principales y las organizaciones

# Aproximación teórica a las instituciones democráticas

- Un escenario más probable para la desestabilización implica el descontento generalizado múltiple (baja legitimidad de varias clases) entre la población de un país.
- El papel de las élites es crucial:
  - En el fortalecimiento de las instituciones políticas
  - En el compromiso de las élites con los valores democráticos
- La conciencia de un generalizado descontento popular puede tentar a las élites antidemocráticas a desestabilizar el sistema político

# El *puzzle* de la legitimidad democrática en la cultura política

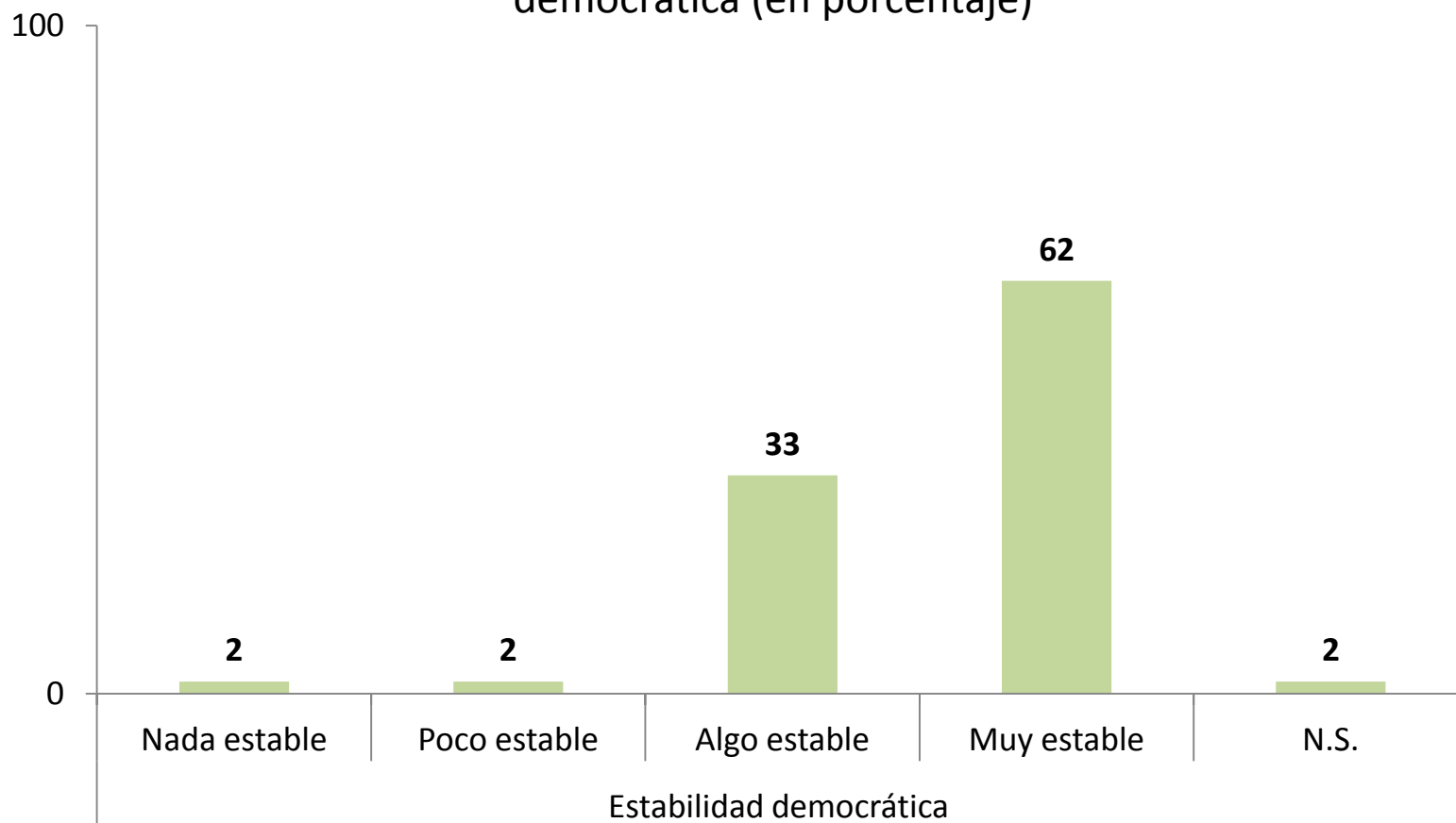
- El apoyo expresado por los ciudadanos al gobierno
- Es un concepto de difícil estimación
- Tiene una “validez interna” pobremente desarrollada
- Los investigadores sociales asumen la siguiente relación causal:
  - El apoyo de los ciudadanos al régimen de alguna manera afecta la posibilidad de su sobrevivencia

# Contextualización

- Paso del bipartidismo al multipartidismo
- Estrategias de “salida, voz y lealtad” de los partidos y del sistema
- Recién llegados al padrón electoral
- Innovaciones electorales a prueba
- Creciente desencanto con la política
- Aumento de la desconfianza en las instituciones
- Menor apoyo a la democracia

# Estabilidad democrática

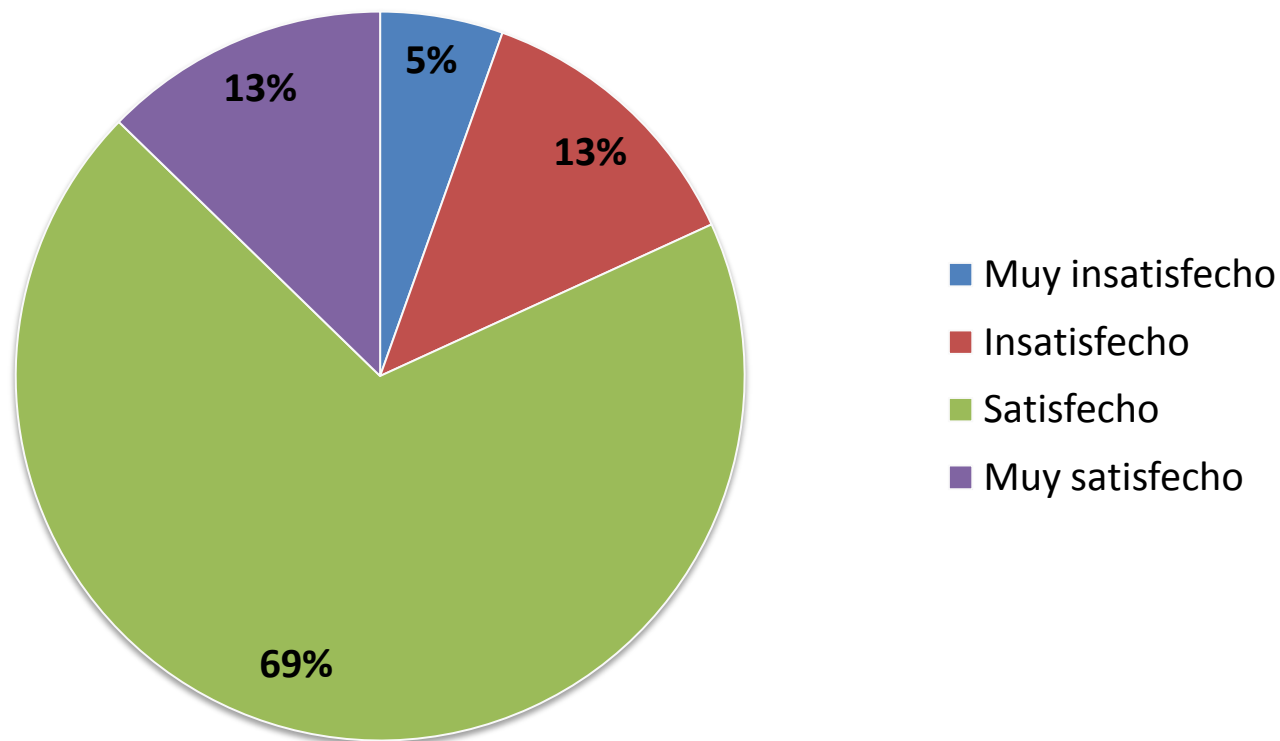
Gráfico 1. Percepción de la estabilidad democrática (en porcentaje)



Fuente: PELA (2014)

# Satisfacción con la democracia

Gráfico 2. Satisfacción con la democracia

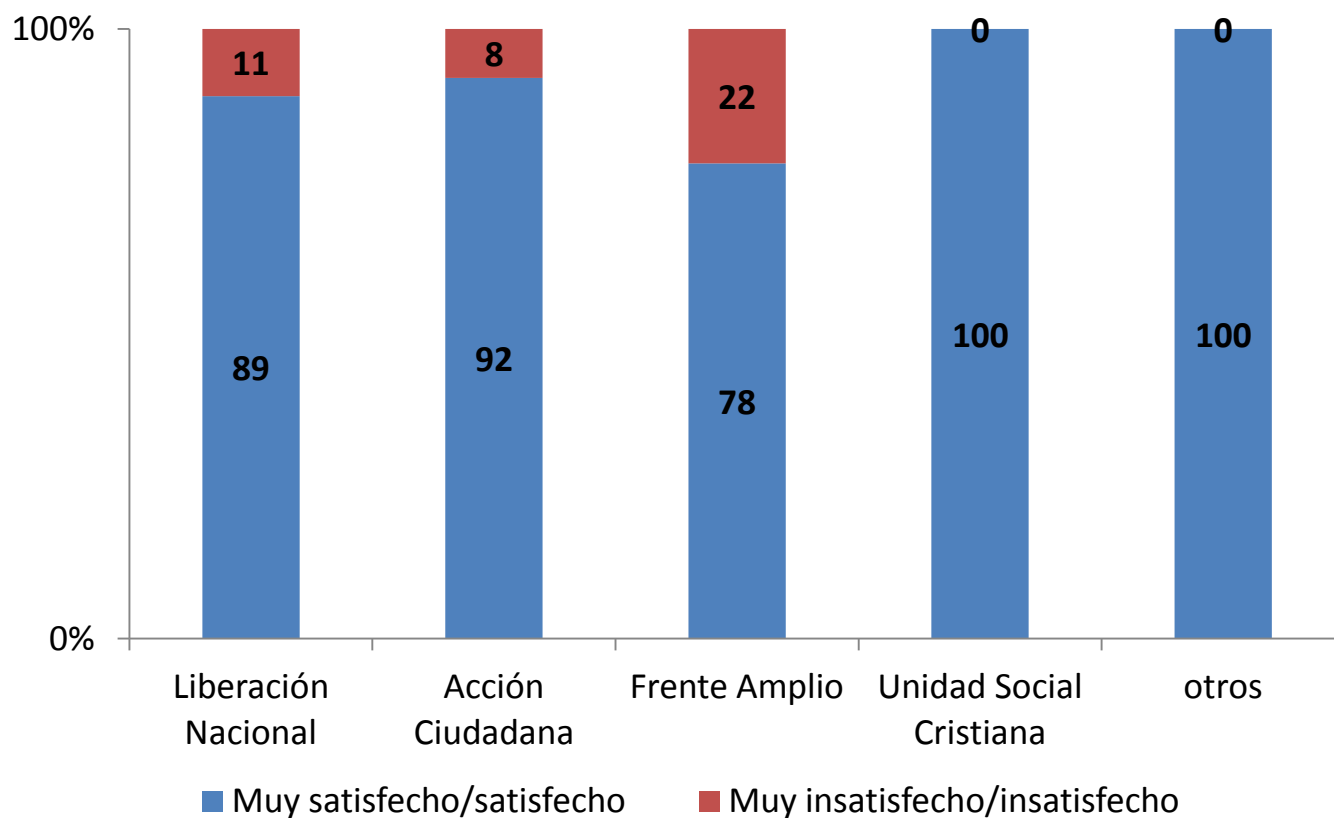


Fuente: PELA (2014)



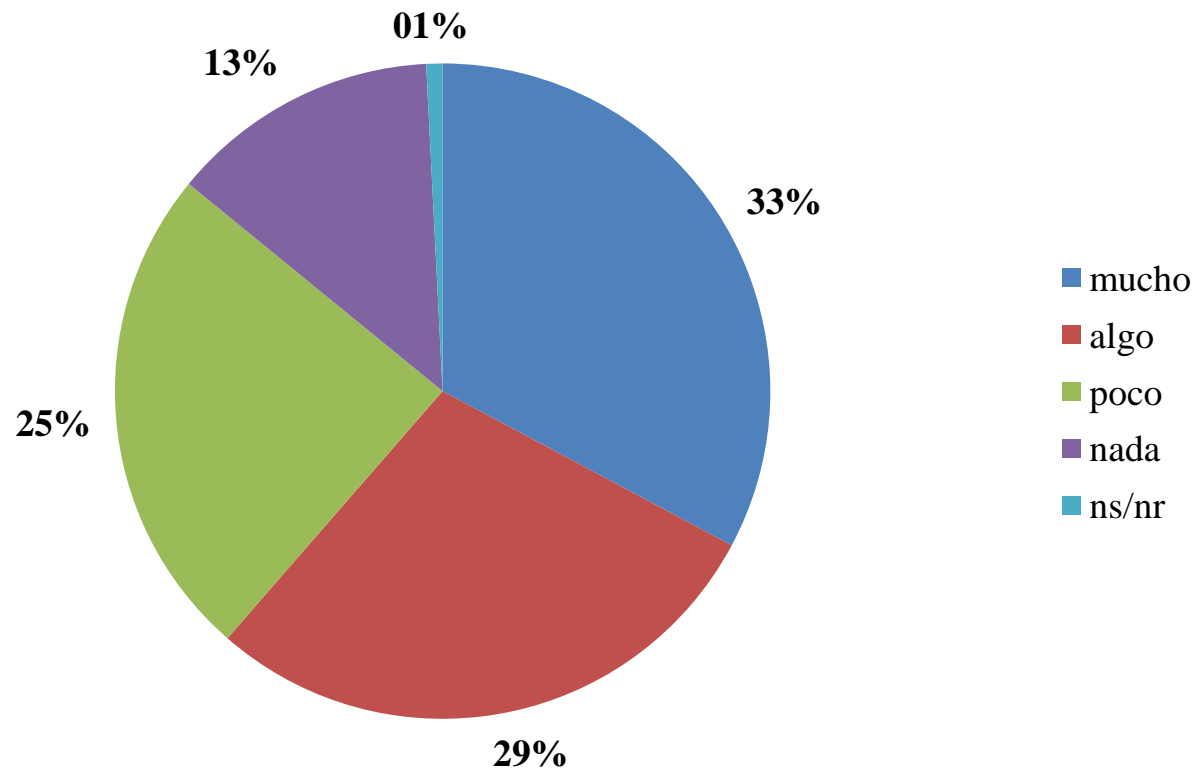
# Satisfacción con la democracia

Gráfico 3. Satisfacción con la democracia según partido político



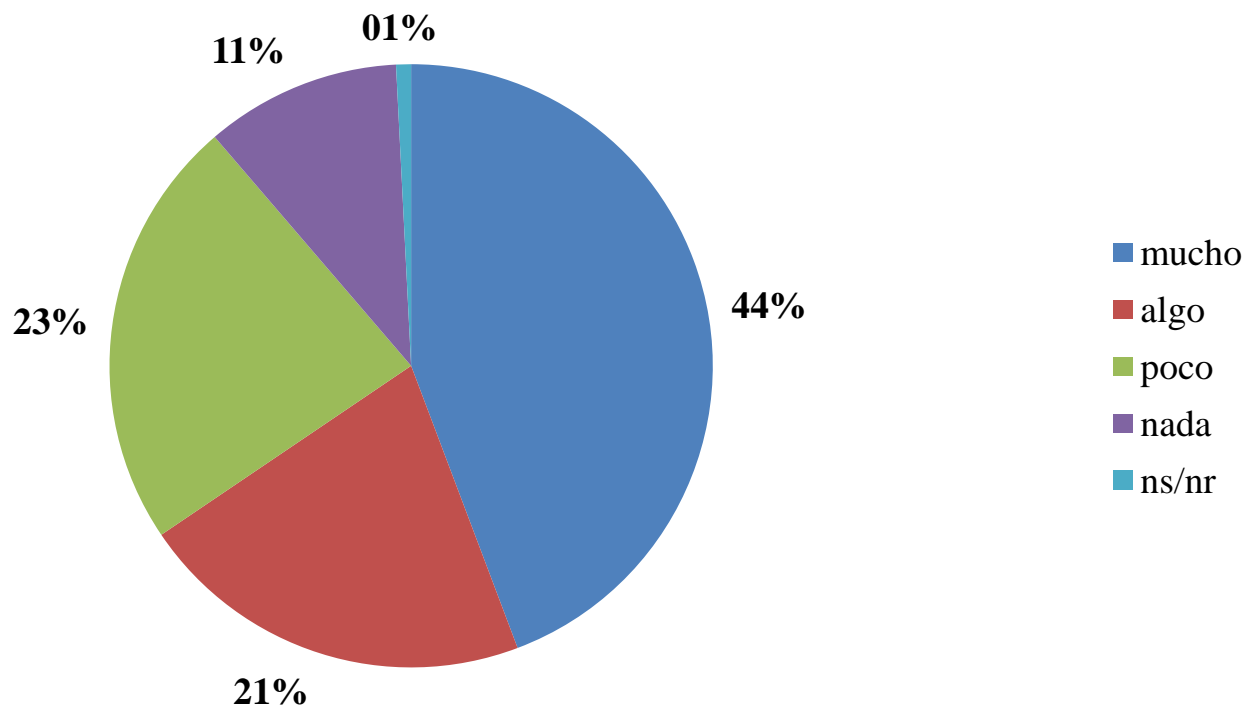
Fuente: PELA (2014)

# Interés por la política



Fuente: encuesta de opinión CIEP febrero 2014

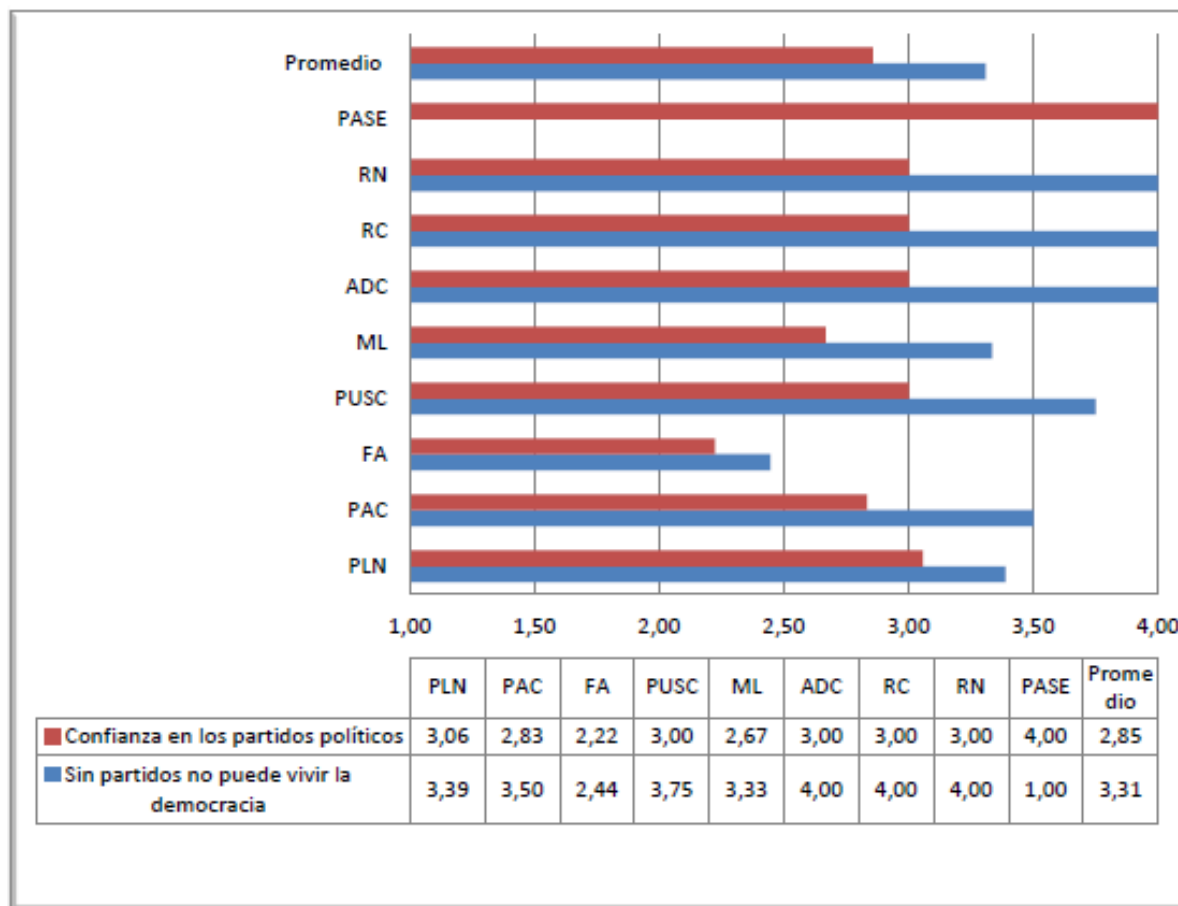
# Interés por las elecciones nacionales de 2014



Fuente: encuesta de opinión CIEP febrero 2014

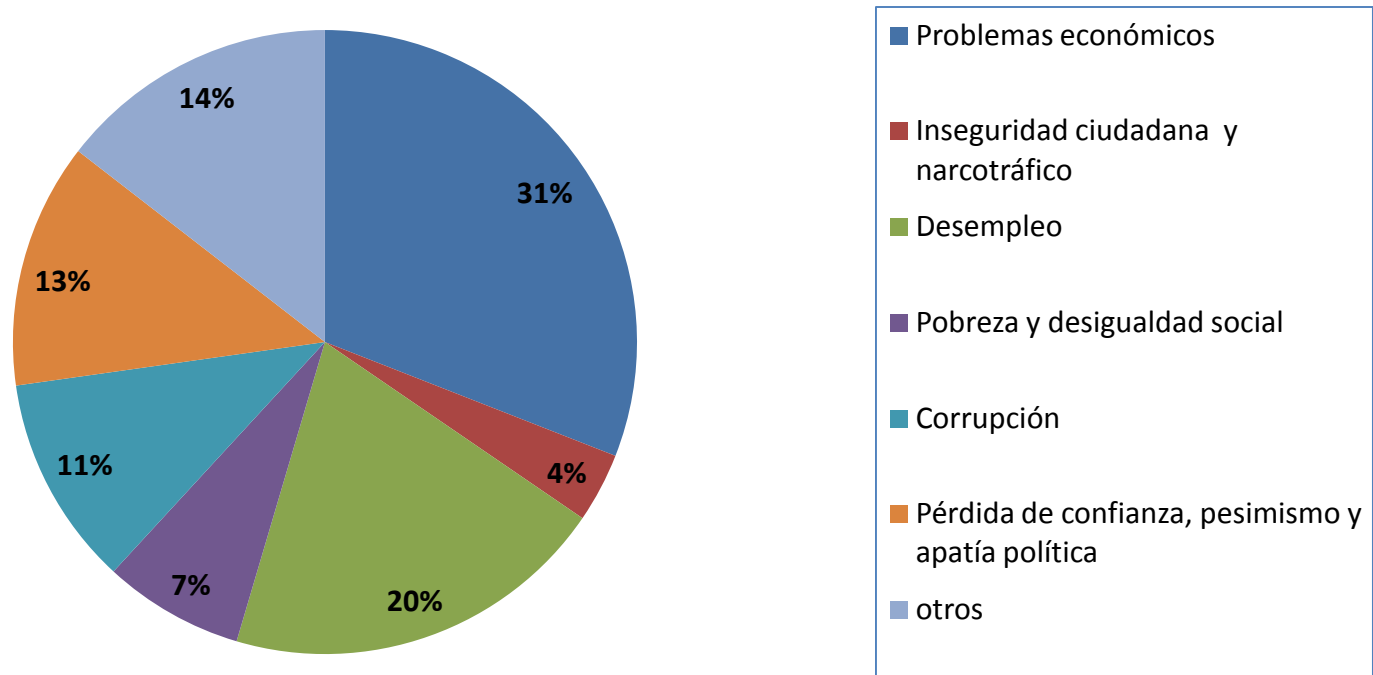
# Percepción de los partidos

Gráfico 4. Actitudes hacia los partidos políticos



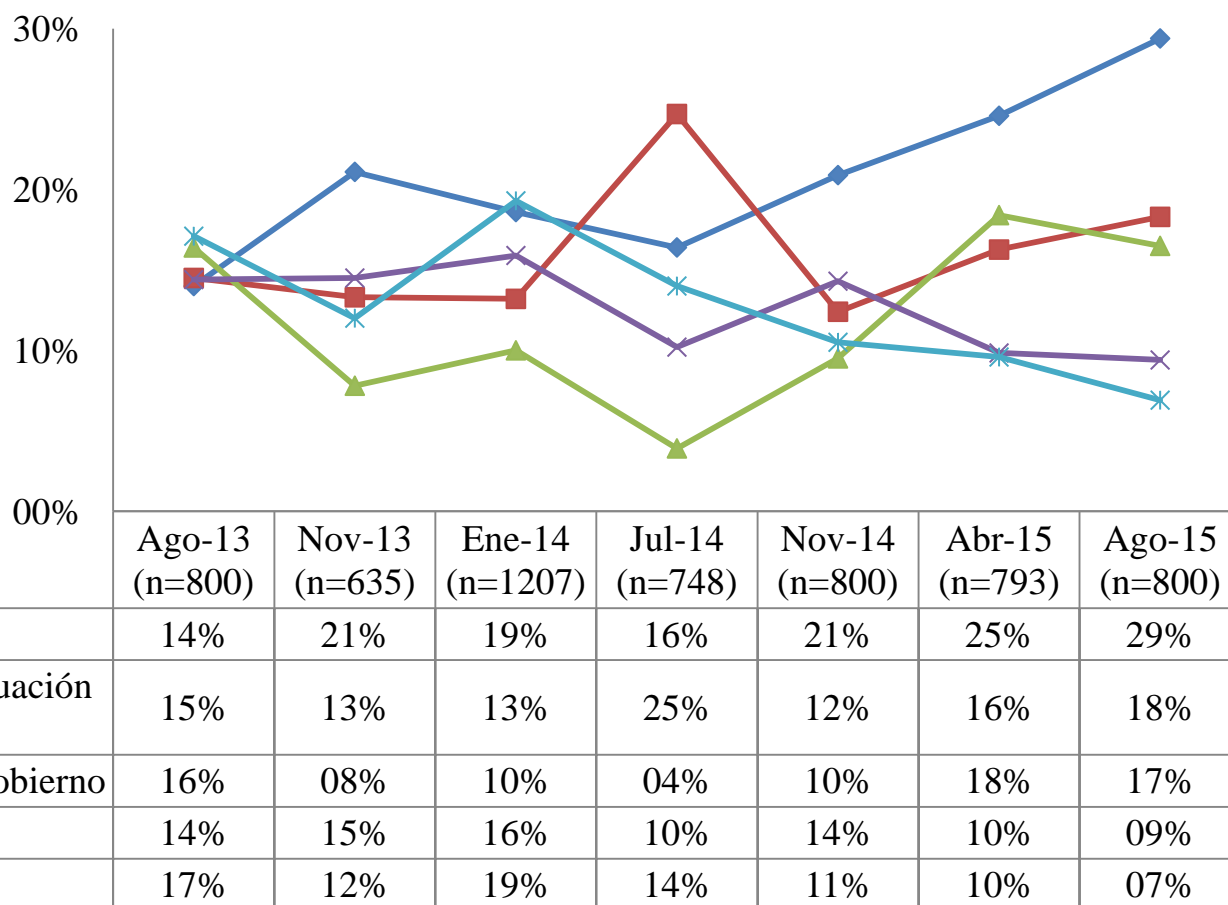
# Percepción de los principales problemas

Gráfico 5. Principales problemas que amenazan la estabilidad democrática



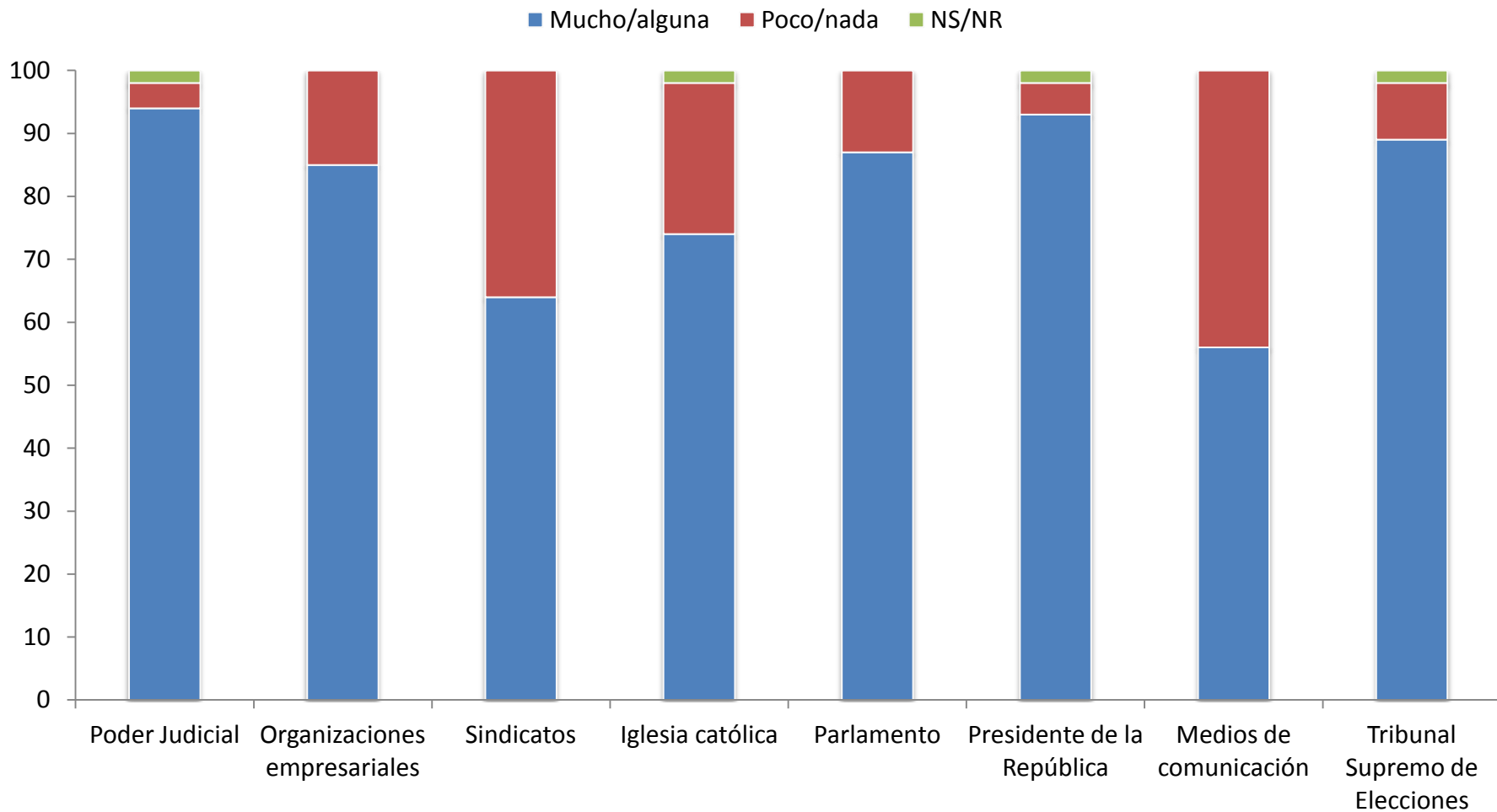
Fuente: PELA (2014)

# Principales problemas



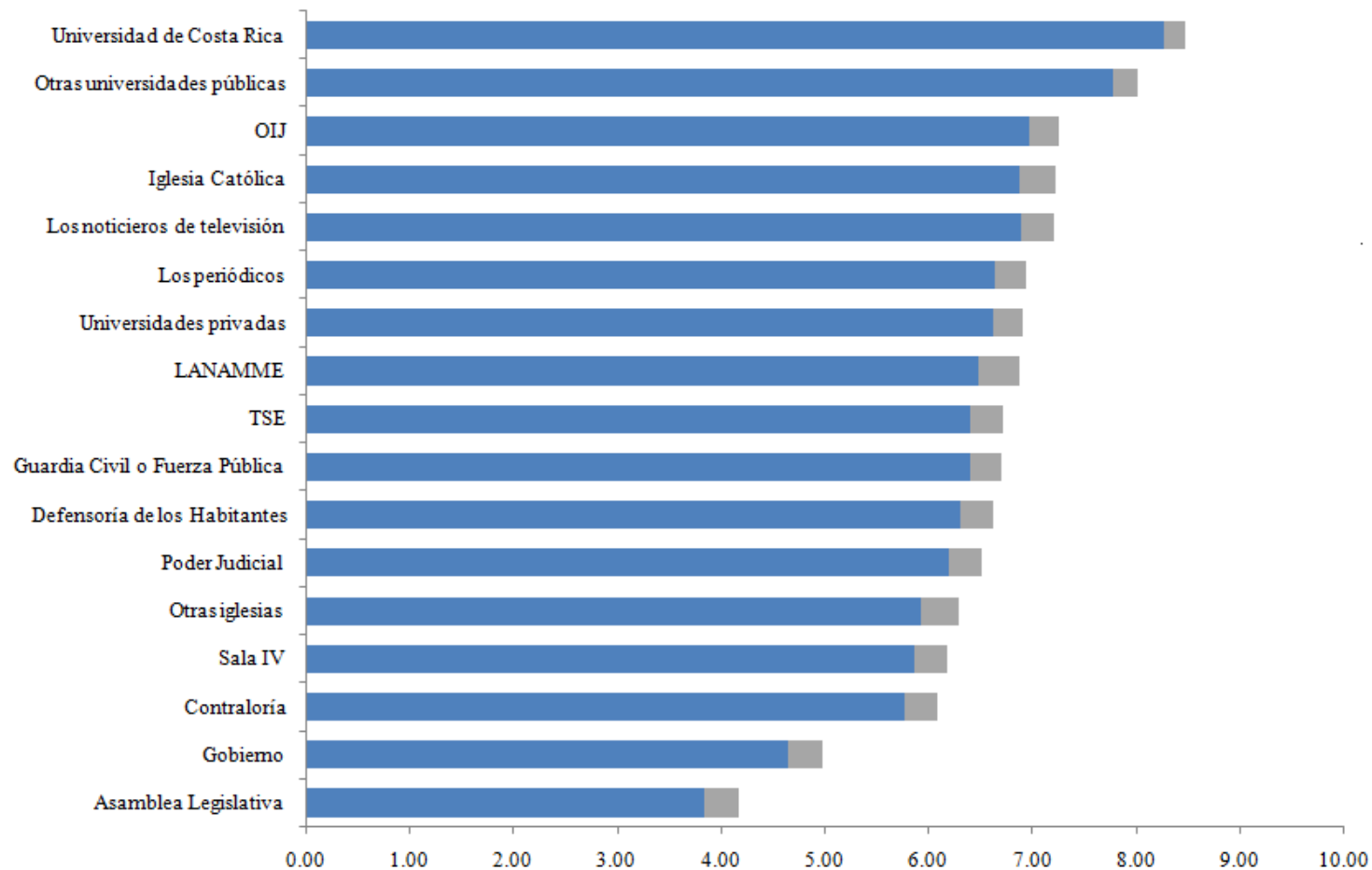
Fuente: encuesta de opinión CIEP abril 2013, noviembre 2013, enero 2014, julio 2014, noviembre 2014, abril 2015 y agosto 2015.

# Confianza en las instituciones



Fuente: PELA (2014)

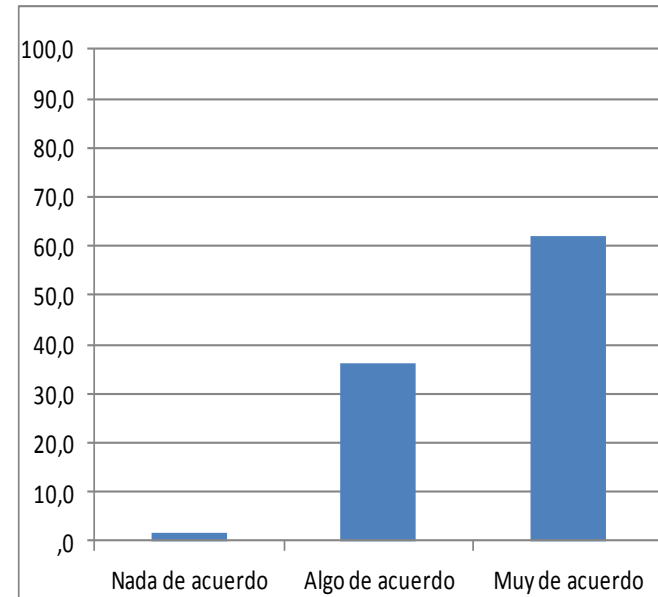
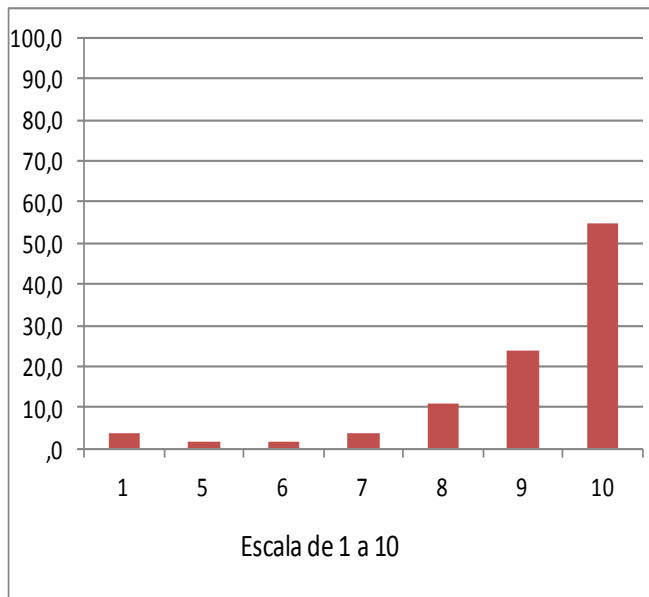
# Valoración institucional





# El papel de las elecciones

Gráfico 7. Eficacia electoral: confianza y elecciones como mejor mecanismo de expresión



Fuente: PELA (2014)

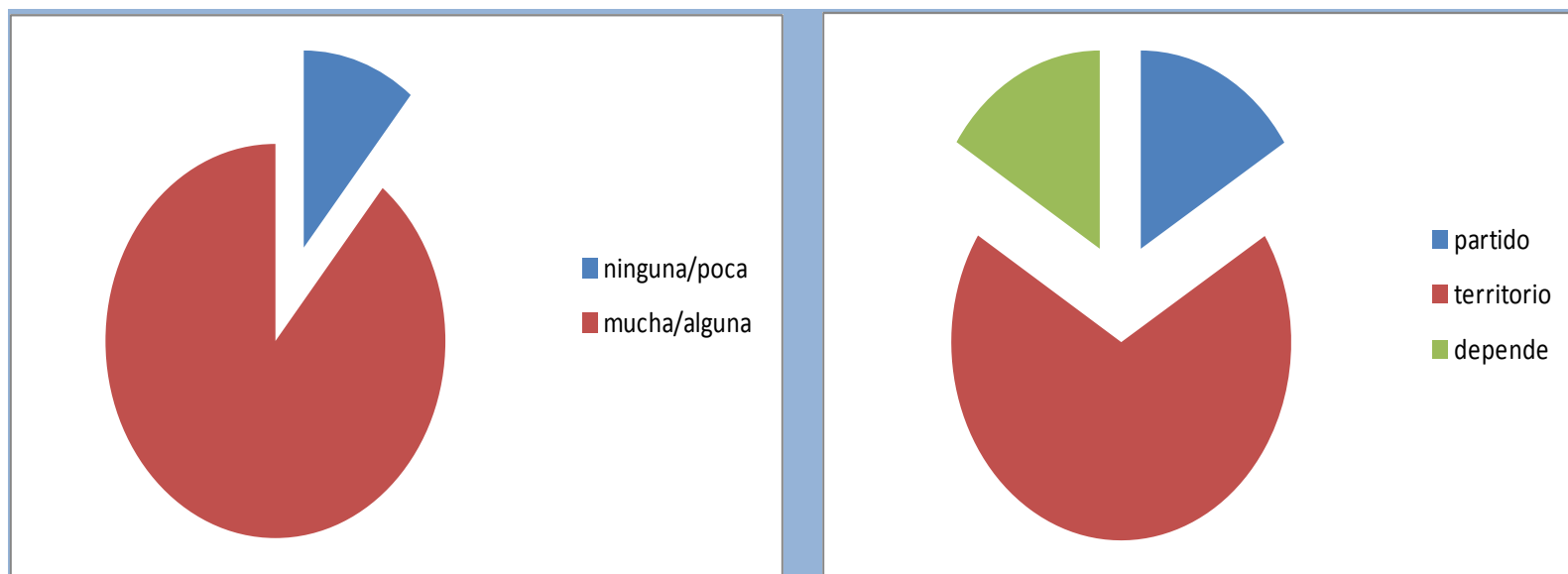
# Actitudes respecto a las elecciones

	<b>Muy de acuerdo</b>	<b>De acuerdo</b>	<b>Ni acuerdo ni en desacuerdo</b>	<b>En desacuerdo</b>	<b>Muy en desacuerdo</b>	<b>Ns/nr</b>
"al votar nos hacemos oír"	46.7%	43.0%	2.3%	5.6%	1.6%	0.8%
"uno puede influir en la política por medio del voto"	40.3%	44.7%	2.8%	8.7%	1.5%	2.1%
"si uno no vota, después no se puede quejar del rumbo del país"	50.4%	36.9%	2.2%	7.0%	2.2%	1.3%

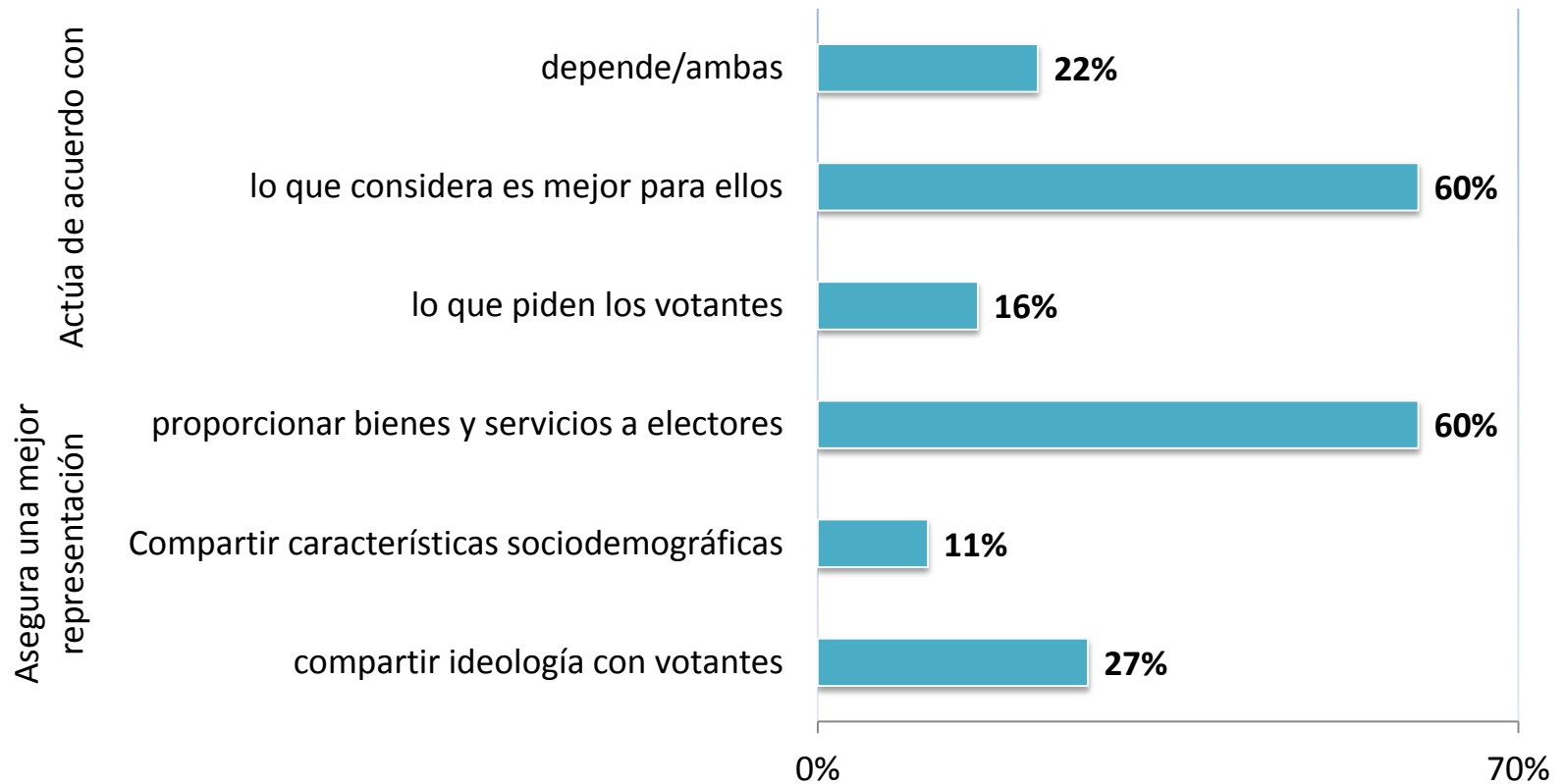
Fuente: encuesta de opinión CIEP febrero 2014

# Estrategias de política

Gráfico 8. Importancia a conseguir recursos departamentales y voto ante conflicto de intereses



# Eficacia Electoral



Fuente: PELA (2014)



# Evolución en la asignación de escaños en CR

Elección	N.º de partidos en congreso	Cociente	Cifras residuales
1990	5	45	12
1994	5	44	13
1998	7	36	21
2002	5	36	21
2006	8	30	27
2010	8	30	27
2014	9	27	30

# Reflexiones finales

- Transformación político- institucional
- El peligro del oportunismo político
- Escenarios de fragmentación y coalición
- Papel de la agencia política
- Emergencia de nuevos actores