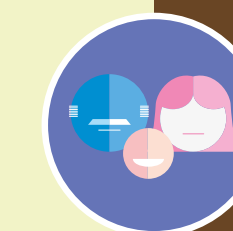


Consejos Generales para la Época Navideña



CONSEJOS GENERALES

Revise que todas las luces y dispositivos eléctricos estén en buen estado, en especial los que sean colocados cerca de las puertas, portales, árboles navideños o cualquier material combustible como cortinas y alfombras.

Se recomienda que las luces estén encendidas únicamente en lugares que están a la vista de las personas.

Apague todos los dispositivos y las luces al salir de su casa o lugar de trabajo.

No juegue a ser electricista, mejor juegue a ser familiar responsable, la vida de su familia, amigos, vecinos y compañeros de trabajo no tienen precio.

En su casa instale un extintor de polvo químico ABC de 2.2 kgs clasificación 2A10BC, en un punto cercano a la cocina.

En caso de incendio alerte a todas las personas, evacue el lugar y llame al **9-1-1**

Si las extensiones son aplastadas cámbielas ya que estas se desgastan con mayor facilidad y pueden causar corto circuito.

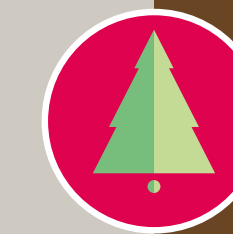


ELÉCTRICOS

En caso de utilizar extensiones o regletas, procure que sean de buena calidad, certificadas con sellos como por ejemplo: UL o CE (puede verificar el sello).

En caso de requerir instalaciones eléctricas nuevas o mejoras, asesórese con un ingeniero electricista o un técnico calificado, vale la pena invertir en su seguridad.

No utilice extensiones desgastadas, o con porta bombillos, no coloque extensiones en serie, excepto si el empaque o la misma extensión indica que se puede realizar y cuál es el límite.



ÁRBOL DE NAVIDAD

Cuando compre el árbol póngalo por unos días en un balde con agua antes de decorarlo esto para mantenerlo por más tiempo fresco y minimizar el riesgo de incendio, compruebe que esté recién cortado (color verde) verificando que las hojas no se desmoronen, que su tronco aún contenga resina y que no esté pintado artificialmente.

Si es artificial busque la etiqueta "resistente al fuego", que diga FR (Fire Resistant), que sea resistente al fuego, no quiere decir que no hay que tener precaución.

Mantenga el balde lleno de agua ya que un árbol depende de su tamaño puede absorber más de 1 galón de agua cada 24 horas.



PORTAL Y ADORNOS

En caso de colocar figuras metálicas en el portal, intente alejarlas lo máximo posible de bombillos, cables o cualquier elemento eléctrico, de esta manera evitará un sobre calentamiento de los elementos o una chispa por medio de arco. Algunas luces se encuentran protegidas por mangueras transparentes aislantes, considere utilizar estos elementos, siempre y cuando hayan sido fabricadas para tal uso.

Al decorar, el portal utilice en la medida de lo posible materiales no combustibles. Elija adornos especiales que no contengan plomo. Los adornos con plomo son peligrosos, ya que los niños pueden contaminarse.

Sea muy cuidadoso con las Coronas de Adviento, la llama de las candelas podría alcanzar la decoración.

Si va a iluminar en el exterior de su casa o lugar de trabajo verifique que las series de iluminación estén fabricadas para uso a la intemperie.



Instale sensores de humo en dormitorios y pasillos.

Coloque las extensiones fuera del alcance de niños, mascotas y de los suministros de agua.

Si coloca el portal debajo del árbol no incluya candelas.

Mantenga despejados pasillos y puertas de acceso.

El árbol de navidad, debe colocarse lejos de: puertas, entradas a recintos, computadoras, electrodomésticos, calentadores, dispensadores de agua, impresoras y toda clase de equipo electrónico.

Nunca use cerca o bajo el árbol candelas verdaderas aunque sea por decoración, alguien podría prenderlas y causar un incendio.

Coloque las llaves de su casa, siempre en un mismo lugar, donde las pueda ubicar con facilidad en caso de emergencia.

Utilice solamente una extensión por enchufe, No coloque extensiones por detrás o debajo de muebles tampoco las coloque debajo de alfombras, ya que al caminar sobre ellas puede dañar su aislamiento y esto conduce al calentamiento y corto circuito, aumentando la probabilidad de incendio o choque eléctrico.

No coloque los regalos envueltos en papel o plástico cerca de fuentes de calor o conexiones eléctricas.

Asegúrese de la estabilidad del árbol en su pedestal, use alambres tensores o una base si es necesario.